



KARACADAĞ
ECONOMIC RESEARCH + DEVELOPMENT AGENCY

İSTATİSTİKLERLE ŞANLIURFA - DİYARBAKIR İN STATISTICS 2013





KARACADAĞ
KALKINMA AJANSI • DEVELOPMENT AGENCY

İSTATİSTİKLERLE ŞANLIURFA-DİYARBAKIR in STATISTICS -2013-

Hazırlayan/Editor
Erhan DEMİRCAN
İstatistikçi / Statistician

ÖNSÖZ

Bölgesel gelişme ve kalkınmayı gerçekleştirmede “yerelliği” ve “iyi yönetişimi” esas alarak yeni bir model sunan Kalkınma Ajansları, kamu kesimi, özel kesim ve sivil toplum kuruluşları arasındaki işbirliğini geliştirmek, kaynakların yerinde ve etkin kullanımını sağlamak ve yerel potansiyeli harekete geçirmek suretiyle, ulusal kalkınma plâni ve programlarda öngörülen ilke ve politikalarla uyumlu olarak bölgesel gelişmeyi hızlandırmak, sürdürülebilirliğini sağlamak, bölgeler arası ve bölge içi gelişmişlik farklarını azaltmak amacıyla oluşturulmuş kurumsal yapılardır.

Ajansların görevlerinden biri de, “bölgenin kaynak ve olanaklarını tespit etmeye, ekonomik ve sosyal gelişmeyi hızlandırmaya ve rekabet gücünü artırmaya yönelik araştırmalar yapmak, yaptırmak, başka kişi, kurum ve kuruluşların yaptığı araştırmaları desteklemek”tir.

Bölge düzeyinde kaynakların yerinde ve etkin kullanımını sağlamak ve yerel potansiyeli harekete geçirmek suretiyle, ulusal kalkınma plâni ve programlarda öngörülen ilke ve politikalarla uyumlu olarak bölgesel gelişmeyi hızlandırmak, sürdürülebilir kalkınmayı sağlamak, bölgeler arası ve bölge içi gelişmişlik farklarını azaltmak amacıyla hazırlanacak program ve stratejilerin etkinliği, bu program ve stratejilerin sağlıklı istatistiksel verilere dayalı olarak hazırlanmasına bağlıdır.

Ajansımız uzmanları tarafından, TRC2 Bölgesi (Diyarbakır-Şanlıurfa) ile ilgili olarak farklı kurum ve kuruluşlarca üretilen verileri derli toplu ve kolay anlaşılır bir şekilde vermek amacıyla hazırlanan bu dokümanın, bölgemizde yapılacak program ve stratejiler için altlık teşkil edeceğini ve isabetli kararlar alınmasına katkıda bulunacağını düşünüyor; emeği geçenleri ve özellikle Ajansımız Planlama Programlama ve Koordinasyon Birimi Uzmanlarını tebrik ediyorum.

Mustafa TOPRAK
Diyarbakır Valisi
Yönetim Kurulu Başkanı

FOREWORD

Launching a new model in the fulfillment of regional development and growth by predicating their activities on "localness" and "good governance," the Development Agencies are institutional bodies established in order to facilitate the regional development in harmony with the principles and policies stipulated in the national development plans and programs, to ensure its sustainability and to reduce the inter- and intra-regional development disparities through advancing cooperation among the public sector, private sector and non-governmental organizations, ensuring efficient and appropriate utilization of the resources, and mobilizing the local potential.

One of the tasks of the Agencies is "to conduct, or have others to conduct or to support research studies of other persons, institutions and entities oriented at determining the resources, opportunities and facilities of the region, accelerating the economic and social development and enhancement of the competitiveness of the region.

The efficiency and productivity of such program and strategies designed while performing abovementioned tasks is based on the clear and sound statistical data.

I believe that this document prepared by the Agency specialists with an aim to presenting the data generated by various institutions and organizations about the TRC2 Region (Diyarbakır-Şanlıurfa) in an easy-to-understand and neat way will constitute a base for the programs and strategies to be designed in our region and contribute to taking the right decisions, and I further extend my congratulations to those who contributed and notably to the specialists at the Planning Programming and Coordination Unit of our Agency.

Mustafa TOPRAK
Governor of Diyarbakır
Chairman of Administrative Board

İÇİNDEKİLER / CONTENTS

	SAYFA/PAGE	
TEMEL GÖSTERGELER	8	<i>BASIC INDICATORS</i>
SOSYO-EKONOMİK GELİŞMİŞLİK ve REKABET ENDEKSLERİ	10	<i>SOCIO-ECONOMIC DEVELOPMENT and COMPETITIVENESS INDEXES</i>
NÜFUS ve GÖÇ	12	<i>POPULATION and MIGRATION</i>
EĞİTİM	23	<i>EDUCATION</i>
SAĞLIK	29	<i>HEALTH</i>
KÜLTÜR	31	<i>CULTURE</i>
GELİR DAĞILIMI VE TÜKETİM	32	<i>INCOME DISTRIBUTION and CONSUMPTION</i>
ULUSAL HESAPLAR	34	<i>NATIONAL ACCOUNTS</i>
KAMU YATIRIMLARI, TEŞVİKLER ve VERGİ	37	<i>PUBLIC INVESTMENT, INCENTIVE and TAX</i>
DIŞ TİCARET	41	<i>FOREIGN TRADE</i>
FINANS	45	<i>FINANCE</i>
İŞ VE İŞGÜCÜ	49	<i>BUSINESS AND LABOUR</i>
TARIM	56	<i>AGRICULTURE</i>
SANAYİ	59	<i>INDUSTRY</i>
TURİZM	62	<i>TOURISM</i>
ENERJİ	64	<i>ENERGY</i>
ULAŞIM	66	<i>TRANSPORTATION</i>
KAYNAKÇA	69	<i>BIBLIOGRAPHY</i>



Ongözlü Köprü-Diyarbakır





TEMEL GÖSTERGELER
BASIC INDICATORS

	Birim Unit	Yıl Year	Şanlıurfa Sanlıurfa	Diyarbakır Diyarbakır	TRC2 Bölgesi TRC2 Region	Türkiye Turkey	Şanlıurfa İl Sırası Sanlıurfa Ranking	Diyarbakır İl Sırası Diyarbakır Ranking	TRC2 Bölgesi Sırası TRC2 Region Ranking
Toplam Nüfus <i>Total Population</i>	Kişi Person	2012	1.762.075	1.592.167	3.354.242	75.627.384	9	12	7
Şehir Nüfusu <i>Urban Population</i>	Kişi Person	2012	975.455	1.155.258	2.130.713	58.448.431	13	11	7
Şehirleşme Oranı <i>Urbanization Rate</i>	%	2012	55,4	72,6	63,5	77,3	66	21	18
Nüfus Artış Hızı <i>Annual Growth Rate of Population</i>	‰	2012	26,3	13,4	20,2	12,0	6	27	2
Nüfus Yoğunluğu <i>Population Density</i>	Kişi/m ² Person/m ²	2012	94	106	99	98	24	21	10
Toplam Yaş Bağımlılık Oranı <i>Total Age Dependency Ratio</i>	%	2012	81,7	66,3	74,1	48,0	1	10	2
Net Göç Hızı <i>Net Migration Rate</i>	‰	2011	-3,31	-6,48	-4,82	-	36	49	15
İlköğretimde Öğretmen Başına Düşen Öğrenci Sayısı <i>Number of Students per Teacher at Primary Education</i>	Kişi Person	2011	32	25	28	20	1	7	1
Yüzbin Kişi Başına Hastane Yatak Sayısı <i>Number of Hospital Beds per 100.000 Capita</i>	Adet Number	2011	122	254	185	252	78	35	23
Bin Kişi Başına Halk Kütüphaneler- inden Yararlanma sayısı <i>Number of Public Library Users per 1.000 Capita</i>	Kişi Person	2011	289	230	261	252	54	63	18
Sinema Koltuk Sayısı <i>Movie Theater Seating Capacity</i>	Kişi Person	2011	1.568	1.852	3.420	257.604	30	29	20
Belediyelerde Kişi Başı Temin Edilen Günlük Su Miktarı <i>Water Abstraction per Capita in Municipalities</i>	Litre/Kişi- gün Liters/ Capita-day	2010	257	235	246	217	23	34	8

TEMEL GÖSTERGELER
BASIC INDICATORS

	Birim Unit	Yıl Year	Şanlıurfa Sanlıurfa	Diyarbakır Diyarbakır	TRC2 Bölgesi TRC2 Region	Türkiye Turkey	Şanlıurfa İl Sırası Sanlıurfa Ranking	Diyarbakır İl Sırası Diyarbakır Ranking	TRC2 Bölgesi Sırası TRC2 Region Ranking
Kişi Başına Toplam Elektrik Tüketimi <i>Total Consumption of Electricity per Capita</i>	KWh	2011	1.221	845	1.041	2.490	64	74	23
Bin Kişi Başına Özel Otomobil Sayısı <i>Number of Private Automobile Per 1.000</i>	Adet Number	2011	47	29	38	109	65	68	23
Bir Milyon Nüfusta Trafik Kaza Sayısı <i>Number of Traffic Accidents per Million Inhabitants</i>	Adet Number	2011	1.044	1.055	1.050	1.764	72	71	23
İşsizlik Oranı <i>Unemployment Rate</i>	%	2011	10,4 ¹	13,8 ¹	8,4 ²	7,9 ¹	13 ¹	2 ¹	16 ²
Kişi Başına GSYH <i>Gross Domestic Product per Capita</i>	₺	2001	1.008	1.313	1.156	2.146	67	54	22
Kişi Başına Gayri Safi Katma Değer <i>Gross Value Added per Capita</i>	₺	2008	-	-	3.724	9.384	-	-	24
Kişi Başına İthalat <i>Import per Capita</i>	₺	2012	115	43	81	3.128	51	67	24
Kişi Başına İhracat <i>Export per Capita</i>	₺	2012	63	125	92	2.017	66	59	25
Kişi Başına Bitkisel Üretim Değeri <i>Value of Crop Production per Capita</i>	TL	2010	1.918	971	1.464	1.086	19	51	10
Kişi Başına Canlı Hayvanlar Değeri <i>Value of Livestock per Capita</i>	TL	2010	619	565	593	636	58	60	16
Kişi Başına Hayvansal Ürünler Değeri <i>Value of Animal Product per Capita</i>	TL	2010	321	351	335	517	66	64	22

Kaynak/Reference: TÜİK, 2013.

1 Nüfus ve Konut Araştırması, 2011/ Population and Housing Census, 2011

2 Hanehalkı İşgücü İstatistikleri / Household Labour Force

Sosyo-Ekonomik Gelişmişlik Sıralaması, 1996-2011 Socio-Economic Development Ranking, 1996-2011

	Türkiye Sıralaması Turkey Ranking		Düze 2 Sıralaması NUTS 2 Ranking
	Şanlıurfa Şanlıurfa	Diyarbakır Diyarbakır	
1996 Araştırması 1996 Study	59	57	-
2003 Araştırması 2003 Study	68	63	23
2011 Araştırması 2011 Study	73	67	23

Kaynak/Reference: KB, 2012.

İllerarası Rekabetçilik Endeksi, 2010 Inter-province Competitiveness Index, 2010

	Türkiye Sıralaması Turkey Ranking	
	Şanlıurfa Şanlıurfa	Diyarbakır Diyarbakır
Genel Endeks General Index	39	32
Beşeri Sermaye ve Yaşam Kalitesi Human Capital & Life Quality	74	64
Markalaşma Becerisi ve Yenilikçilik Branding Capacity & Innovation	51	13
Ticaret Becerisi ve Üretim Potansiyeli Commercial Capacity & Production Potential	7	29
Erişebilirlik Accessibility	37	33

Kaynak/Reference: URAK, 2013.

EDAM Rekabet Endeksi, 2009
EDAM Competitiveness Index, 2009

	Türkiye Sıralaması Turkey Ranking	
	Şanlıurfa Şanlıurfa	Diyarbakır Diyarbakır
Genel Endeks General Index	74	67
Ekonomik Etkinlik ve Canlılık Economic Efficiency & Boom	52	42
Emek Piyasası Labour Market	75	68
Fiziki Altyapı Hard Infrastructure	69	66
İnsani Sermaye Human Capital	78	71
Yaratıcı Sermaye Creative Capital	60	48
Sosyal Sermaye Social Capital	74	68

Kaynak/Reference: EDAM, 2013

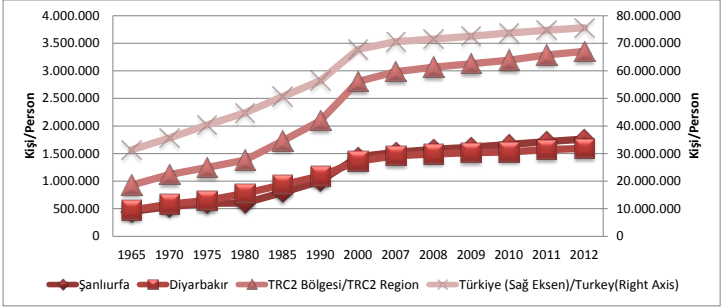
Nüfus, 1965-2012
Population, 1965-2012

Sayım Yılı Census Year	Şanlıurfa Şanlıurfa	Diyarbakır Diyarbakır	TRC2 Bölgesi TRC2 Region	Türkiye Turkey	TRC2 Bölgesi / Türkiye TRC2 Region/Turkey
2012	1.762.075	1.592.167	3.354.242	75.627.384	4,44
2011	1.716.254	1.570.943	3.287.197	74.724.269	4,39
2010	1.663.371	1.528.958	3.192.329	73.722.988	4,33
2009	1.613.737	1.515.011	3.128.748	72.561.312	4,31
2008	1.574.224	1.492.828	3.067.052	71.517.100	4,29
2007	1.523.099	1.460.714	2.983.813	70.586.256	4,23
2000	1.443.422	1.362.708	2.806.130	67.803.927	4,14
1990	1.001.455	1.094.996	2.096.451	56.473.035	3,71
1985	795.034	934.505	1.729.539	50.664.458	3,41
1980	602.736	778.150	1.380.886	44.736.957	3,09
1975	597.277	651.233	1.248.510	40.347.719	3,09
1970	538.131	581.208	1.119.339	35.605.176	3,14
1965	450.798	475.916	926.714	31.391.421	2,95

Kaynak/Reference: ADNKS, 2013.

Nüfus Değişimi, 1965-2012

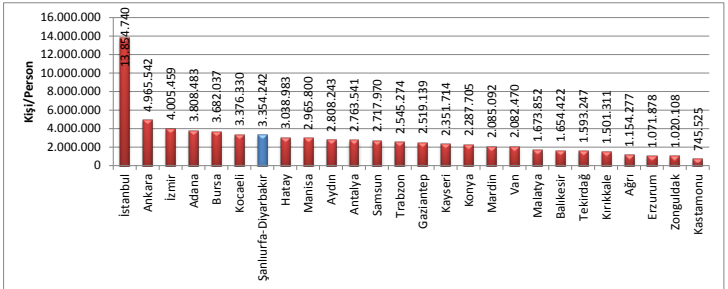
Population Change, 1965-2012



Kaynak/Reference: ADNKS, 2013.

Düzye 2 Bölgeleri Toplam Nüfus, 2012

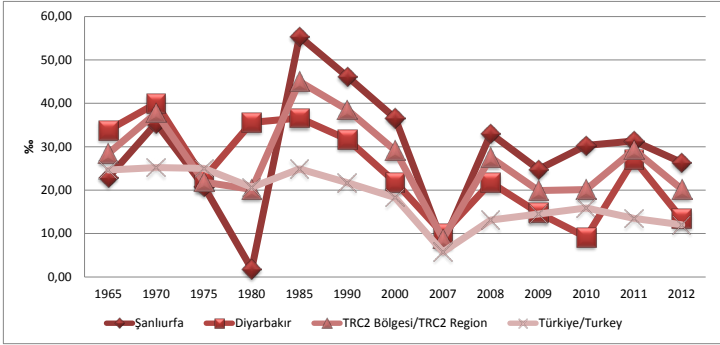
Total Population by NUTS II, 2012



Kaynak/Reference: ADNKS, 2013.

Nüfus Artış Hızı, 1965-2012

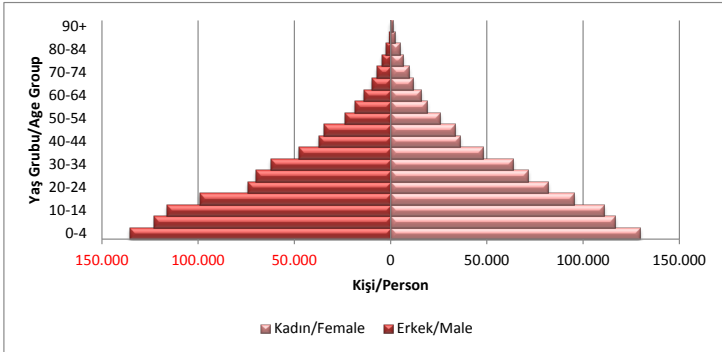
Growth Rate of Population, 1965-2012



Kaynak/Reference: ADNKS, 2013.

Şanlıurfa Nüfus Piramidi, 2012

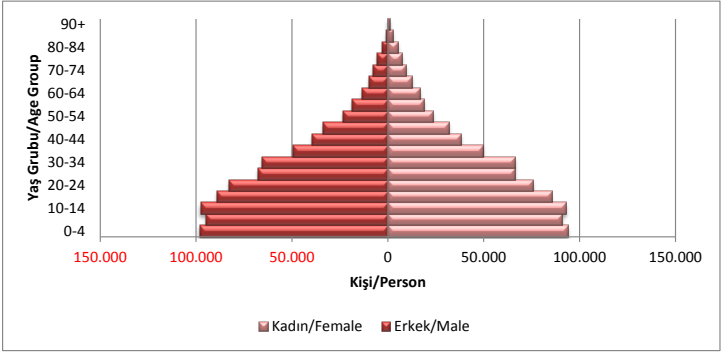
Şanlıurfa Population Pyramid, 2012



Kaynak/Reference: ADNKS, 2013.

Diyarbakır Nüfus Piramidi, 2012

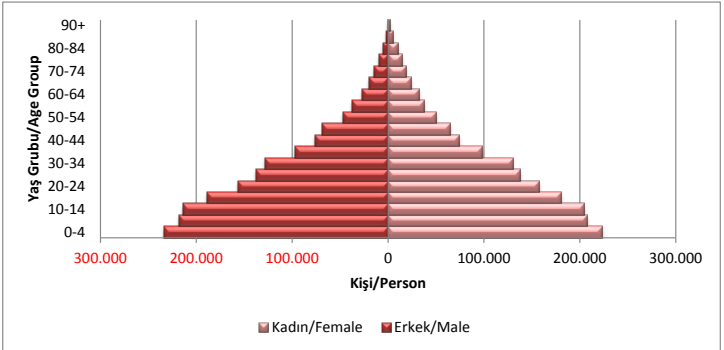
Diyarbakır Population Pyramid, 2012



Kaynak/Reference: ADNKS, 2013.

TRC2 Bölgesi Nüfus Piramidi, 2012

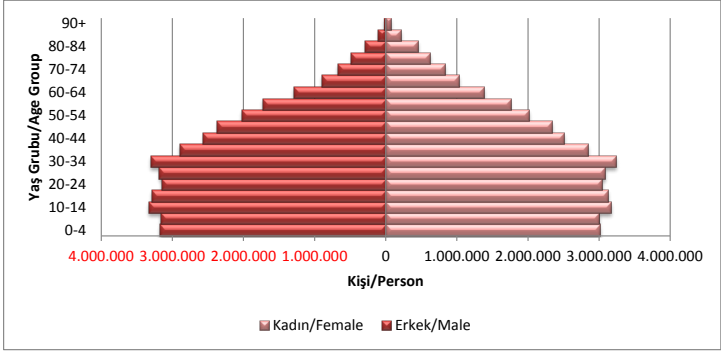
TRC2 Region Population Pyramid, 2012



Kaynak/Reference: ADNKS, 2013.

Türkiye Nüfus Piramidi, 2012

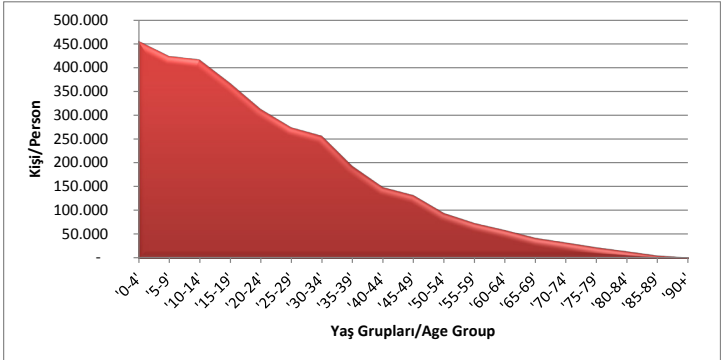
Turkey Population Pyramid, 2012



Kaynak/Reference: ADNKS, 2013.

TRC2 Bölgesi Yaş Grubu Kompozisyonu, 2012

TRC2 Region Age Group Composition, 2012



Kaynak/Reference: ADNKS, 2013.

Şanlıurfa Şehir-Kır Nüfusu, 2012
Şanlıurfa Urban and Rural Population, 2012

Yerleşim Yeri Settlement	Toplam Nüfus Total Population	Şehir Nüfusu Urban Population	%	Köy Nüfusu Rural Population	%	Nüfus Artış Hızı (%o) Annual Growth Rate of Population
Merkez Province Center	788.956	526.247	67	262.709	33	33,3
Akçakale	91.731	28.684	31	63.047	69	43,9
Birecik	91.605	48.706	53	42.899	47	11,6
Bozova	57.400	11.809	21	45.591	79	-6,1
Ceylanpınar	77.981	48.050	62	29.931	38	24,6
Halfeti	39.609	8.536	22	31.073	78	-7,1
Harran	72.939	7.375	10	65.564	90	62,9
Hilvan	41.064	22.633	55	18.431	45	4,0
Siverek	227.017	120.556	53	106.461	47	22,9
Suruç	101.351	56.963	56	44.388	44	4,3
Viranşehir	172.422	95.896	56	76.526	44	20,5
Toplam Total	1.762.075	975.455	55	786.620	45	26,3

Kaynak/Reference: ADNKS, 2013.

Diyarbakır Şehir-Kır Nüfusu, 2012
Diyarbakır Urban and Rural Population, 2012

Yerleşim Yeri Settlement	Toplam Nüfus Total Population	Şehir Nüfusu Urban Population	%	Köy Nüfusu Rural Population	%	Nüfus Artış Hızı (%) Annual Growth Rate of Population
Bağlar	356.243	343.065	96,3	13.178	3,7	13,7
Bismil	111.746	60.150	53,8	51.596	46,2	12,6
Çermik	50.309	18.505	36,8	31.804	63,2	-2,8
Çınar	67.008	12.037	18,0	54.971	82,0	12,5
Çüngüş	13.544	2.439	18,0	11.105	82,0	-19,7
Dicle	40.356	9.023	22,4	31.333	77,6	-19,3
Eğil	23.028	5.069	22,0	17.959	78,0	-6,2
Ergani	119.167	69.868	58,6	49.299	41,4	21,6
Hani	32.571	8.824	27,1	23.747	72,9	-2,9
Hazro	16.977	4.536	26,7	12.441	73,3	5,0
Kayıpınar	262.875	253.323	96,4	9.552	3,6	65,3
Kocaköy	16.312	5.942	36,4	10.370	63,6	5,3
Kulp	37.191	11.205	30,1	25.986	69,9	-11,3
Lice	27.414	11.271	41,1	16.143	58,9	-59,6
Silvan	86.450	43.676	50,5	42.774	49,5	10,3
Sur	126.785	100.534	79,3	26.251	20,7	-31,1
Yenişehir	204.191	195.791	95,9	8.400	4,1	7,3
Toplam Total	1.592.167	1.155.258	72,6	436.909	27,4	13,4

Kaynak/Reference: ADNKS, 2013.

Nüfus Projeksiyonu, 2013-2023
Population Projection, 2013-2023

Yıllar Years	Şanlıurfa Şanlıurfa	Diyarbakır Diyarbakır	TRC2 Bölgesi TRC2 Region	Türkiye Turkey
2013	1.807.152	1.615.053	3.422.205	76.481.847
2014	1.853.688	1.638.044	3.491.732	77.323.892
2015	1.901.779	1.661.074	3.562.853	78.151.750
2016	1.951.375	1.684.150	3.635.525	78.965.645
2017	2.002.483	1.707.231	3.709.714	79.766.012
2018	2.055.044	1.730.232	3.785.276	80.551.266
2019	2.109.038	1.753.156	3.862.194	81.321.569
2020	2.164.487	1.775.928	3.940.415	82.076.788
2021	2.221.369	1.798.521	4.019.890	82.816.250
2022	2.279.677	1.820.874	4.100.551	83.540.076
2023	2.339.322	1.842.923	4.182.245	84.247.088

Kaynak/Reference: TÜİK, 2013.

İllere Göre Nüfus ve Yıllık Ortalama Artış Hızları, 2012-2023
Population and Annual Average Growth Rate by Provinces, 2012-2023

Yıllar Years	2013	2023	Yıllık ortalama artış hızı (%o, 2013) Annual average growth rate (%o, 2013)
Şanlıurfa Şanlıurfa	1.762.075	2.339.322	25,8
Diyarbakır Diyarbakır	1.592.167	1.842.923	13,3
TRC2 Bölgesi TRC2 Region	3.354.242	4.182.245	20,1
Türkiye Turkey	75.627.384	84.247.088	9,8

Kaynak/Reference: TÜİK, 2013.

İllere ve Cinsiyete Göre Ortanca Yaş, 2012-2023
Median Age by Provinces and Sex, 2012-2023

Yıllar Years	2012			2023		
	Toplam Total	Erkek Male	Kadın Female	Toplam Total	Erkek Male	Kadın Female
Şanlıurfa Şanlıurfa	18,9	18,3	19,4	20,8	20,1	21,4
Diyarbakır Diyarbakır	21,7	21,3	22,0	25,1	24,6	25,7
Türkiye Turkey	30,1	29,5	30,6	34,0	33,3	34,6

Kaynak/Reference: TÜİK, 2013.

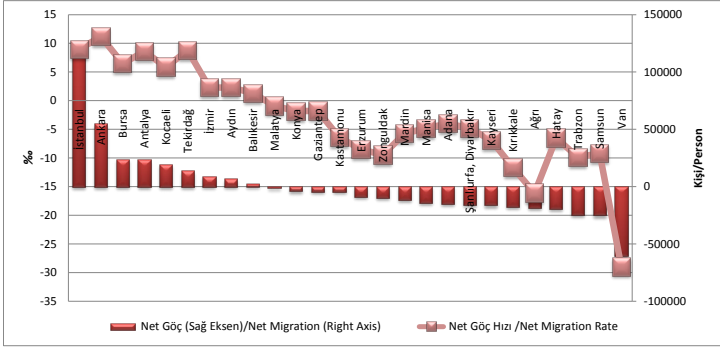
Göç, 2011
Migration, 2011

	Şanlıurfa <i>Şanlıurfa</i>	Diyarbakır <i>Diyarbakır</i>	TRC2 Bölgesi <i>TRC2 Region</i>
Aldığı Göç <i>In-migration</i>	35.888	36.622	69.391
Alınan Göç Sıralaması <i>In-migration Ranking</i>	14	13	11
Verdiği Göç <i>Out-migration</i>	41.570	46.834	85.285
Verilen Göç Sıralaması <i>Out-migration Ranking</i>	13	11	10
Net Göç <i>Net Migration</i>	-5.682	-10.212	-15.894
Net Göç Sıralaması <i>Net Migration Ranking</i>	61	76	19
Net Göç Hızı (%) <i>Net Migration Rate (%)</i>	-3,31	-6,48	-4,82
Net Göç Hızı Sıralaması <i>Net Migration Rate Ranking</i>	36	49	15

Kaynak/Reference: ADNKS, 2013.

Düzey 2 Bölgeleri Net Göç ve Net Göç Hızı, 2011

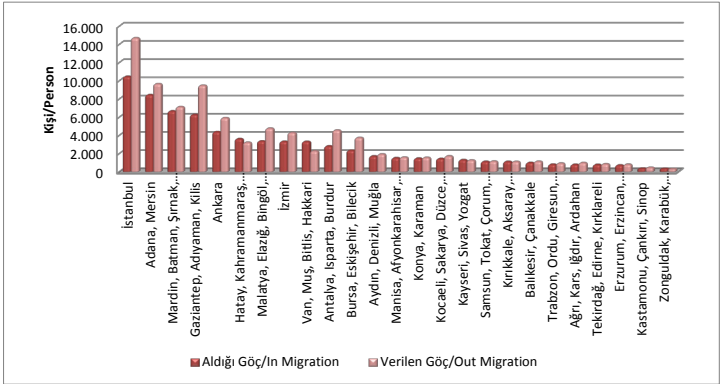
Net Migration and Net Migration Rate by NUTS II, 2011



Kaynak/Reference: ADNKS, 2013.

TRC2 Bölgesi ve Düzey 2 Bölgeleri Arasındaki Göç, 2011

Migration Between TRC2 Region and NUTS II Regions, 2011



Kaynak/Reference: ADNKS, 2013.

Eğitim Durumu (6+ Yaş), 2011
Educational Status (6+ Age), 2011

Eğitim Durumu <i>Educational Status</i>	Şanlıurfa <i>Şanlıurfa</i>					Diyarbakır <i>Diyarbakır</i>				
	İl ve İlçe Merkezleri <i>Province & District Centers</i>		Beldeler ve Köyler <i>Towns & Villages</i>		Toplam <i>Total</i>	İl ve İlçe Merkezleri <i>Province & District Centers</i>		Beldeler ve Köyler <i>Towns & Villages</i>		Toplam <i>Total</i>
	Nüfus <i>Population</i>	Oran (%) <i>Rate (%)</i>	Nüfus <i>Population</i>	Oran (%) <i>Rate (%)</i>	%	Nüfus <i>Population</i>	Oran (%) <i>Rate (%)</i>	Nüfus <i>Population</i>	Oran (%) <i>Rate (%)</i>	%
Okuma Yazma Bilmeyen <i>Illiterate</i>	71.364	9,0	75.556	12,3	10,5	86.136	8,9	51.801	14,0	10,3
Okuma Yazma Bilen Fakat Bir Okul Bitirmeyen <i>Literate But No School Completed</i>	297.977	37,6	268.164	43,7	40,3	305.343	31,4	163.134	44,2	34,9
İlkokul Mezunu <i>Primary School Graduate</i>	99.335	12,6	83.025	13,5	13,0	113.991	11,7	51.568	14,0	12,3
İlköğretim Mezunu <i>Graduate of Primary Education</i>	152.367	19,3	100.267	16,3	18,0	193.516	19,9	65.517	17,7	19,3
Ortaokul veya Dengi Okul Mezunu <i>Graduate of Junior High School or Vocational School At Junior High School Level</i>	16.919	2,1	6.165	1,0	1,6	24.438	2,5	3.815	1,0	2,1
Lise veya Dengi Okul Mezunu <i>Graduate of High School or Schools Level</i>	83.305	10,5	29.653	4,8	8,0	153.896	15,8	15.378	4,2	12,6
Yüksekokul veya Fakülte Mezunu <i>Graduate of Vocational Schools or Under-Graduate Schools</i>	31.515	4,0	12.701	2,1	3,1	59.343	6,1	2.721	0,7	4,6
Yüksek Lisans Mezunu <i>Graduate of Graduate Schools</i>	1.602	0,2	668	0,1	0,2	3.213	0,3	77	0,0	0,2
Doktora Mezunu <i>Graduate of Post-Graduate Schools</i>	665	0,1	427	0,1	0,1	1.275	0,1	52	0,0	0,1
Bilinmeyen <i>Unknown</i>	36.424	4,6	37.664	6,1	5,3	31.922	3,3	15.241	4,1	3,5
Toplam <i>Total</i>	791.473	100,0	614.290	100,0	100,0	973.073	100,0	369.304	100,0	100,0

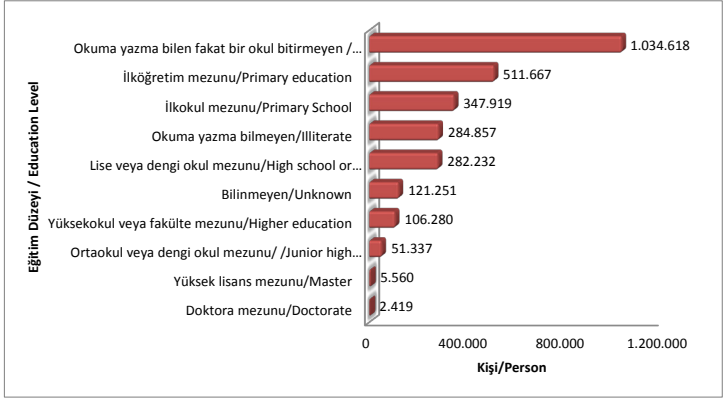
Kaynak/Reference: ADNKS, 2013.

Eğitim Durumu (6+ Yaş), 2011

Educational Status (6+ Age), 2011

Eğitim Durumu Educational Status	TRC2 Bölgesi TRC2 Region					Türkiye Turkey				
	İl ve İlçe Merkezleri Province & District Centers		Beldeler ve Köyler Town & Villages		Toplam Total	İl ve İlçe Merkezleri Province & District Centers		Beldeler ve Köyler Town & Villages		Toplam Total
	Nüfus Population	Oran (%) Rate (%)	Nüfus Population	Oran (%) Rate (%)	%	Nüfus Population	Oran (%) Rate (%)	Nüfus Population	Oran (%) Rate (%)	%
Okuma Yazma Bilmeyen Illiterate	157.500	8,9	127.357	12,9	10,4	1.858.042	3,6	1.313.228	8,4	4,73
Okuma Yazma Bilen Fakat Bir Okul Bitirmeyen Literate But No School Completed	603.320	34,2	431.298	43,8	37,6	9.862.761	19,2	3.947.554	25,4	20,60
İlkokul Mezunu Primary School Graduate	213.326	12,1	134.593	13,7	12,7	10.551.931	20,5	4.781.869	30,8	22,87
İlköğretim Mezunu Graduate of Primary Education	345.883	19,6	165.784	16,9	18,6	9.184.179	17,8	2.802.257	18,0	17,88
Ortaokul veya Dengi Okul Mezunu Graduate of Junior High School or Vocational School At Junior High School Level	41.357	2,3	9.980	1,0	1,9	2.421.647	4,7	434.760	2,8	4,26
Lise veya Dengi Okul Mezunu Graduate of High School or Schools Level	237.201	13,4	45.031	4,6	10,3	10.516.386	20,4	1.366.950	8,8	17,72
Yüksekokul veya Fakülte Mezunu Graduate of Vocational Schools or Under-Graduate Schools	90.858	5,1	15.422	1,6	3,9	5.123.381	9,9	372.368	2,4	8,20
Yüksek Lisans Mezunu Graduate of Graduate Schools	4.815	0,3	745	0,1	0,2	385.838	0,7	15.935	0,1	0,60
Doktora Mezunu Graduate of Post-Graduate Schools	1.940	0,1	479	0,0	0,1	113.544	0,2	8.379	0,1	0,18
Bilinmeyen Unknown	68.346	3,9	52.905	5,4	4,4	1.482.894	2,9	501.732	3,2	2,96
Toplam Total	1.764.546	100,0	983.594	100,0	100,0	51.500.603	100,0	15.545.032	100,0	100,00

Kaynak/Reference: ADNKS, 2013.

TRC2 Bölgesi Eğitim Durumu (6+ Yaş), 2011
TRC2 Region Educational Status (6+ Age), 2011

Kaynak/Reference: ADNKS, 2013.

Şanlıurfa Okul Göstergeleri, 2011*Şanlıurfa School Indicators, 2011*

Kademe Level of Education	Okul School	Şube Division	Öğrenci Student	Öğretmen Teacher	Derslik Başına Düşen Öğrenci Sayısı Number of Students per Classroom	Öğretmen Başına Düşen Öğrenci Sayısı Number of Students per Teacher	Okullaşma Oranları (Net) % Schooling Rate (Net) %
Okul Öncesi Eğitim Pre Primary Education	1.009	2.121	55.144	1.577	37	35	66,69
İlköğretim Primary Education	1.406	14.782	411.868	12.534	48	32	98,56
Genel Ortaöğretim General Secondary Education	76	1.476	61.852	1.778	40	26	23,65
Teknik ve Mesleki Ortaöğretim Vocational and Technical Secondary Education	68	860	29.908	1.185	35	22	14,13

Kaynak/Reference: MEB, 2013.

Diyarbakır Okul Göstergeleri, 2011*Diyarbakır School Indicators, 2011*

Kademe Level of Education	Okul School	Şube Division	Öğrenci Student	Öğretmen Teacher	Derslik Başına Düşen Öğrenci Sayısı Number of Students per Classroom	Öğretmen Başına Düşen Öğrenci Sayısı Number of Students per Teacher	Okullaşma Oranları (Net) % Schooling Rate (Net) %
Okul Öncesi Eğitim Pre Primary Education	835	1.448	31.088	1.076	22	29	57,33
İlköğretim Primary Education	1.124	11.828	337.366	13.058	43	22	99,29
Genel Ortaöğretim General Secondary Education	71	1.730	79.182	2.492	54	24	34,96
Teknik ve Mesleki Ortaöğretim Vocational and Technical Secondary Education	62	812	29.697	1.373	32	17	13,37

Kaynak/Reference: MEB, 2013.

Yükseköğretim Kurumlarında Kendi Biriminde Görevli Öğretim Elemanı Sayısı, 2011

Number of Teaching Staff Within Own Unit for Higher Education Institutions, 2011

	Şanlıurfa Şanlıurfa	Diyarbakır Diyarbakır	TRC2 Bölgesi TRC2 Region	Türkiye Turkey
Profesör Professor	80	176	256	16.783
Doçent Associate Professor	68	121	189	9.257
Yardımcı Doçent Assistant Professor	256	391	647	24.759
Diğer Öğretim Elemanı ³ Other Teaching Staff	442	621	1.063	68.040

Kaynak/Reference: TÜİK, 2013.

3 Diğer Öğretim Elemanı: Okutman, Uzman, Araştırma Görevlisi, Çevirci, Eğitim Öğretim Planlamacısı/Lecturer, Expert, Research Assistant, Interpreter, educational Planner

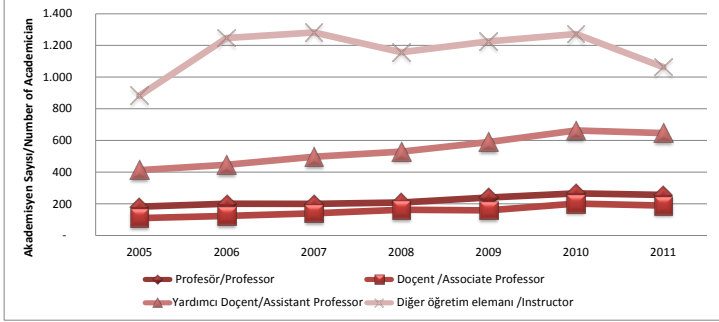
Yükseköğretim Kurumlarında Önlisans ve Lisans Düzeyinde Öğrenci Sayısı, 2011

Number of Students at Vocational Training Schools and Undergraduate Programs of Higher Education Institutions, 2011

	Şanlıurfa Şanlıurfa	Diyarbakır Diyarbakır	TRC2 Bölgesi TRC2 Region	Türkiye Turkey
Mezun Graduates	2.760	3.578	6.338	496.794
Okuyan Students	14.866	22.916	37.782	4.112.687
Yeni Kayıtlı New Admissions	4.423	6.624	11.047	813.580

Kaynak/Reference: TÜİK, 2013.

TRC2 Bölgesi Akademisyen Sayısı, 2005-2011
Number of Academician of TRC2 Region, 2005-2011



Kaynak/Reference: TÜİK, 2013.

Sağlık Personeli Sayısı, 2011

Number of Health Personnel, 2011

Sağlık Personeli Health Personnel	Şanlıurfa Şanlıurfa	Diyarbakır Diyarbakır	TRC2 Bölgesi TRC2 Region	Türkiye Turkey	Şanlıurfa İl Sırası Şanlıurfa Ranking	Diyarbakır İl Sırası Diyarbakır Ranking	Düzey 2 Bölgeleri Sırası NUTS 2 Ranking
Uzman Hekim Specialist Physician	832	1.147	1.979	66.064	17	12	11
Pratisyen Hekim Practitioner Physician	781	754	1.535	39.712	11	13	13
Diş Hekimi Dentist	128	207	335	21.099	29	22	17
Sağlık Memuru Health Officer	1.468	1.819	3.287	110.862	22	15	17
Hemşire Nurse	1.676	2.702	4.378	124.982	19	8	13
Ebe Midwife	696	939	1.635	51.905	25	16	16

Kaynak/Reference: TÜİK, 2013.

Kamu ve Özel Hastane Sayısı, 2011

Number of Public and Private Hospitals, 2011

Sağlık Personeli Health Personnel	Şanlıurfa Şanlıurfa	Diyarbakır Diyarbakır	TRC2 Bölgesi TRC2 Region	Türkiye Turkey	Şanlıurfa İl Sırası Şanlıurfa Ranking	Diyarbakır İl Sırası Diyarbakır Ranking	Düzey 2 Bölgeleri Sırası NUTS 2 Ranking
Kamu Public	15	14	29	907	16	20	15
Özel Private	2	8	10	503	40	18	20
Toplam Total	17	22	39	1.410	33	17	17

Kaynak/Reference: TÜİK, 2013.

Kamu ve Özel Hastane Yatak Sayısı, 2011

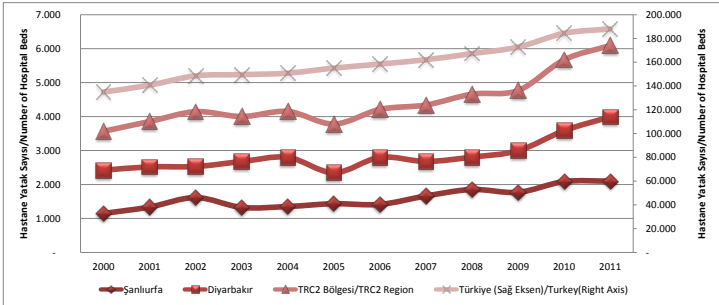
Number of Public and Private Hospital Beds, 2011

Sağlık Personeli Health Personnel	Şanlıurfa Şanlıurfa	Diyarbakır Diyarbakır	TRC2 Bölgesi TRC2 Region	Türkiye Turkey	Şanlıurfa II Sırası Şanlıurfa Ranking	Diyarbakır II Sırası Diyarbakır Ranking	Düzye 2 Bölgeleri Sırası NUTS 2 Ranking
Kamu Public	1.861	3.396	5.257	156.399	26	8	14
Özel Private	240	595	835	31.648	28	11	14
Toplam Total	2.101	3.991	6.092	188.047	27	10	14

Kaynak/Reference: TÜİK, 2013.

Hastane Yatak Sayıları Değişimi, 2000-2011

Number of Hospital Beds Change, 2000-2011



Kaynak/Reference: TÜİK, 2013.

Kültür Göstergeleri, 2011

Culture Indicators, 2011

	Şanlıurfa Şanlıurfa	Diyarbakır Diyarbakır	TRC2 Bölgesi TRC2 Region	Türkiye Türkiye	Şanlıurfa İl Sırası Şanlıurfa Ranking	Diyarbakır İl Sırası Diyarbakır Ranking	Düzyey 2 Bölgeleri Sırası NUTS 2 Ranking
Sinema Salonu Sayısı Number of Movie Theaters	14	20	34	1.834	33	23	17
Tiyatro Salonu Sayısı Number of Theaters	3	2	5	430	33	41	23
Kütüphane Sayısı (Halk Kütüphanesi) Number of Libraries (Public Libraries)	10	17	27	1.136	49	25	23
Halk Kütüphanelerinden Yararlanma Sayısı Number of Public Library Users	496.188	361.574	857.762	18.826.715	5	15	8

Kaynak/Reference: TÜİK, 2013.

Gelir Dağılımı, 2003
Income Distribution, 2003

		TRC2 Bölgesi TRC2 Region		Türkiye Turkey	
		Milyon TL Million TL	%	Milyon TL Million TL	%
Kullanılabilir Yıllık Gelir Annual Disposable Income		3.121.808.259	100	180.304.703.755	100
Gelire Göre Sıralı % 20'lik Dilimler Quintiles Ordered by Income	1.%20	201.497.660	6,5	10.809.491.775	6,0
	2.%20	333.935.493	10,7	18.542.882.046	10,3
	3.%20	462.147.914	14,8	26.093.318.941	14,5
	4.%20	658.698.030	21,1	37.741.799.501	20,9
	5.%20	1.465.529.162	46,9	87.117.211.491	48,3

Kaynak/Reference: TÜİK, 2013.

Tüketim Harcaması Dağılımı, 2011
Distribution of Consumption Expenditure Groups, 2011

	TRC2 Bölgesi <i>TRC2 Region</i>	Türkiye <i>Turkey</i>
Gıda ve Alkolsüz İçecekler <i>Food And Non-Alcoholic Beverages</i>	29,3	20,7
Alkollü İçecekler ve Tütün <i>Alcoholic Beverages and Tobacco</i>	5,1	4,1
Giyim ve Ayakkabı <i>Clothing and Footwear</i>	6,8	5,2
Konut, Su, Elektrik, Gaz ve Diğer Yakıtlar <i>Housing, Water, Electricity, Gas and Other Fuels</i>	22,5	25,8
Mobilya, Ev Aletleri ve Ev Bakım Hizmetleri <i>Furnishings, Household Appliances, Routine Maintenance of The House</i>	6,7	6,4
Sağlık <i>Health</i>	1,6	1,9
Ulaştırma <i>Transport</i>	11,5	17,2
Haberleşme <i>Communications</i>	3,7	4,0
Eğlence ve Kültür <i>Recreation and Culture</i>	1,9	2,7
Eğitim Hizmetleri <i>Education Services</i>	0,9	2,0
Lokanta ve Oteller <i>Hotels, Cafes and Restaurants</i>	3	5,7
Çeşitli Mal ve Hizmetler <i>Miscellaneous Goods and Services</i>	7,2	4,3
Toplam <i>Total</i>	100	100

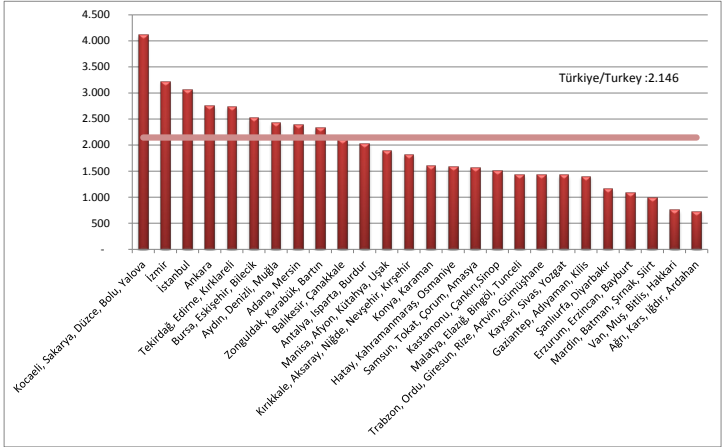
Kaynak/Reference: TÜİK, 2013.

Gayri Safi Yurtiçi Hasıla (GSYİH), 2001 Gross Domestic Product (GDP), 2001

	GSYİH (Milyon Dolar) GDP (Million Dollar)	Türkiye Payı (%) Turkey Share (%)
Şanlıurfa Şanlıurfa	1.481	1
Diyarbakır Diyarbakır	1.816	1,2
TRC2 Bölgesi TRC2 Region	3.297	2,2
Türkiye Turkey	147.285	100

Kaynak/Reference: TÜİK, 2013.

Düzyer 2 Bölgeleri Kişi Başı GSYİH, 2001 GDP Per Capita by NUTS II Regions, 2001



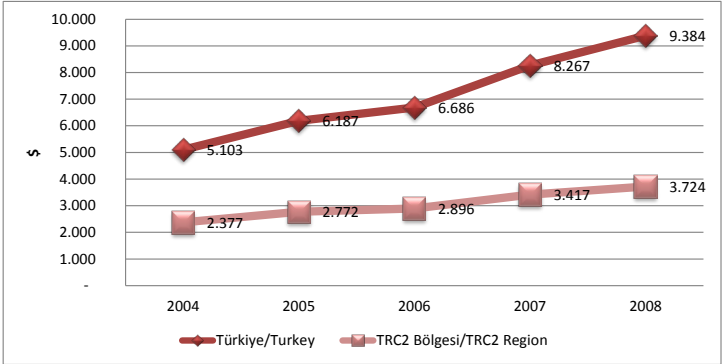
Kaynak/Reference: TÜİK, 2013.

Gayri Safi Katma Değer (GSKD), 2004-2008
Gross Value Added (GVA), 2004-2008

Yıl Year	TRC2 Bölgesi (Milyar TL) TRC2 Region (Billion TL)	Türkiye Payı (%) Turkey Share (%)
2004	9,4	1,9
2005	10,5	1,8
2006	12,1	1,8
2007	13,1	1,7
2008	14,4	1,7

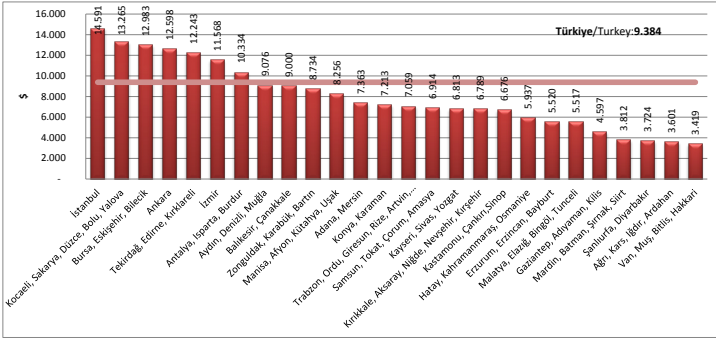
Kaynak/Reference: TÜİK, 2013.

Kişi Başı GSKD, 2004-2008
GVA Per Capita, 2004-2008



Kaynak/Reference: TÜİK, 2013.

Düzye 2 Bölgeleri Kişi Başı GSKD , 2008
GVA Per Capita By NUTS II Regions, 2008



Kaynak/Reference: TÜİK, 2013.

TRC2 Bölgesi Cari Fiyatlarla Bölgesel Gayrisafi Katma Değer-İktisadi Faaliyet Kollarına Göre Temel Fiyatlarla, 2004-2008

TRC2 Region Regional Gross Value Added at Current Basic Prices and Sectoral Share of Gross Value Added – By Kind of Economic Activity, 2004-2008

Yıl Year	Tarım Agriculture			Sanayi Industry			Hizmetler Services		
	Bin TL Thousand TL	Pay (%) Share (%)	Türkiye Payı Turkey Share (%)	Bin TL Thousand TL	Pay (%) Share (%)	Türkiye Payı Turkey Share (%)	Bin TL Thousand TL	Pay (%) Share (%)	Türkiye Payı Turkey Share (%)
2004	2.731.977	29,2	10,7	1.490.874	15,9	28,0	5.131.863	54,9	61,3
2005	2.936.917	27,9	10,6	1.707.333	16,2	28,0	5.875.127	55,9	61,3
2006	3.089.800	25,7	9,4	1.941.369	16,1	28,2	6.995.904	58,2	62,4
2007	3.161.857	24,1	8,5	2.080.257	15,9	27,8	7.864.724	60,0	63,7
2008	3.110.344	21,5	8,5	2.394.383	16,6	27,2	8.936.295	61,9	64,3

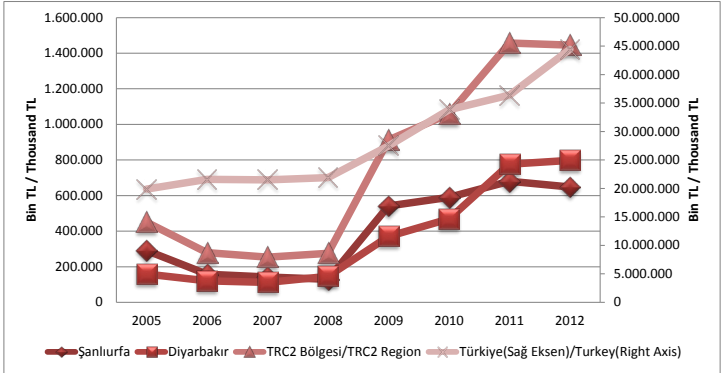
Kaynak/Reference: TÜİK, 2013.

Kamu Yatırımları, 2005-2012
Public Investments, 2005-2012

Yıl Year	Şanlıurfa Şanlıurfa	Diyarbakır Diyarbakır	TRC2 Bölgesi TRC2 Region	Türkiye Turkey	TRC2 Bölgesi / Türkiye (%) TRC2 Region / Turkey (%)
Bin TL / Thousand TL					
2005	291.344	158.760	450.104	19.899.447	2,26
2006	158.092	121.230	279.322	21.608.226	1,29
2007	142.208	111.607	253.815	21.513.108	1,18
2008	129.379	145.943	275.322	21.915.452	1,26
2009	541.697	370.231	911.928	27.458.727	3,32
2010	590.243	469.201	1.059.444	33.832.966	3,13
2011	680.639	776.615	1.457.254	36.400.287	4,0
2012	647.736	798.074	1.445.810	44.434.287	3,25

Kaynak/Reference: KB, 2013.

Kamu Yatırımları, 2005-2012
Public Investments, 2005-2012



Kaynak/Reference: KB, 2013.

Kamu Yatırımlarının Sektörel Dağılımı, 2012

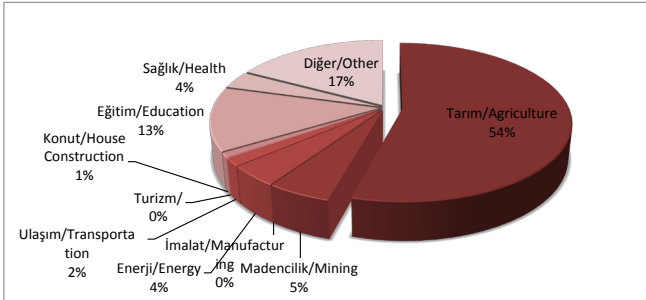
Distribution of Public Investments by Sectors, 2012

	Şanlıurfa Şanlıurfa	Diyarbakır Diyarbakır	TRC2 Bölgesi TRC2 Region	Türkiye Turkey
Bin TL / Thousand TL				
Tarım Agriculture	376.817	409.465	786.282	5.852.392
Madencilik Mining	68.856	6.281	75.137	1.208.400
İmalat Manufacturing	2	-	2	538.050
Enerji Energy	18.283	42.357	60.640	3.732.935
Ulaşım Transportation	15.029	6.356	21.385	13.877.595
Turizm Tourism	-	3.624	3.624	294.439
Konut House Construction	12.205	776	12.981	479.845
Eğitim Education	100.673	86.166	186.839	6.491.136
Sağlık Health	25.200	25.102	50.302	2.161.600
Diğer Other	181.009	67.609	248.618	9.797.895
Toplam Total	798.074	647.736	1.445.810	44.434.287

Kaynak/Reference: KB, 2013.

Kamu Yatırımlarının Sektörel Dağılımı, 2012

Distribution of Public Investments by Sectors, 2012



Kaynak/Reference: KB, 2013.

Yatırım Teşvik Belgeleri, (Belge Adetine Göre), 2007-2012

Investment Incentive Certificates, (According to Number of Certificates)2007-2012

Yıl Year	Şanlıurfa Şanlıurfa	Diyarbakır Diyarbakır	TRC2 Bölgesi TRC2 Region	Türkiye Turkey
Belge Adeti / Number of Certificates				
2007	19	42	61	2.823
2008	33	17	50	3.051
2009	31	31	62	2.381
2010	111	97	208	4.324
2011	57	72	129	4.492
2012	98	69	167	4.362

Kaynak/Reference: EB, 2013.

Yatırım Teşvik Belgeleri, (Sabit Yatırıma Göre), 2007-2012

Investment Incentive Certificates, (According to Fixed Investments)2007-2012

Yıl Year	Şanlıurfa Şanlıurfa	Diyarbakır Diyarbakır	TRC2 Bölgesi TRC2 Region	Türkiye Turkey
Sabit Yatırım (Milyon TL) / Fixed Investment (Million TL)				
2007	229	266	495	22.180
2008	102	34	136	27.164
2009	109	138	247	30.884
2010	357	338	695	64.861
2011	694	304	998	56.180
2012	578	334	912	57.764

Kaynak/Reference: EB, 2013.

Yatırım Teşvik Belgeleri, (İstihdama Göre), 2007-2012
Investment Incentive Certificates,(According to Employment), 2007-2012

Yıl Year	Şanlıurfa Şanlıurfa	Diyarbakır Diyarbakır	TRC2 Bölgesi TRC2 Region	Türkiye Turkey
İstihdam (Kişi) / Employment (Person)				
2007	867	1.437	2.304	128.547
2008	725	380	1.105	118.158
2009	574	668	1.242	87.289
2010	2.479	2.289	4.768	155.426
2011	1.638	1.861	3.499	
2012	5.957	2.643	8.600	149.234

Kaynak/Reference: EB, 2013.

Tahakkuk Eden Vergi İstatistikleri, 2011
Accrued Tax in Statistics, 2011

Yıl Year	Gelir Vergisi Income Tax	G.M.S.İ Income from Immov- able Property Tax	Kurumlar Vergisi Company Tax	Toplam Total
TL				
Şanlıurfa Şanlıurfa	32.413.678	2.784.923	33.460.551	68.659.152
Diyarbakır Diyarbakır	28.163.302	4.057.885	56.446.686	88.667.873
Türkiye Turkey	6.683.611.746	2.474.321.703	26.316.610.648	35.474.544.097
Şanlıurfa İl Sırası Şanlıurfa Ranking	27	49	37	32
Şanlıurfa /Türkiye Oranı (%) Şanlıurfa /Turkey Rate(%)	0,5	0,1	0,1	0,2
Diyarbakır İl Sırası Diyarbakır Ranking	29	40	27	28
Diyarbakır /Türkiye Oranı (%) Diyarbakır/Turkey Rate (%)	0,4	0,2	0,2	0,2

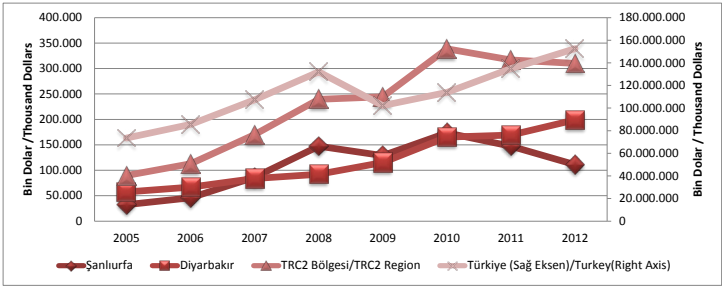
Kaynak/Reference: GİB, 2013.

İhracat, 2005-2012 Export, 2005-2012

Yıl Year	Őanlıurfa Őanlıurfa	Diyarbakır Diyarbakır	TRC2 Bölgesi TRC2 Region	Türkiye Turkey	Őanlıurfa İI Sırası Őanlıurfa Ranking	Diyarbakır İI Sırası Diyarbakır Ranking	Düzey 2 Bölgeleri Sırası NUTS 2 Ranking
Bin Dolar Thousand Dollars							
2005	32.392	57.349	89.741	73.476.408	48	37	21
2006	45.922	66.877	112.799	85.534.676	44	39	22
2007	86.388	83.699	170.087	107.271.750	41	42	23
2008	147.445	92.091	239.536	132.027.196	36	43	23
2009	128.893	115.388	244.281	102.142.613	34	35	22
2010	173.584	165.196	338.780	113.899.174	34	35	22
2011	147.374	169.304	316.678	134.907.073	39	35	23
2012	110.925	198.952	309.878	152.536.653	45	34	23

Kaynak/Reference: TÜİK, 2013.

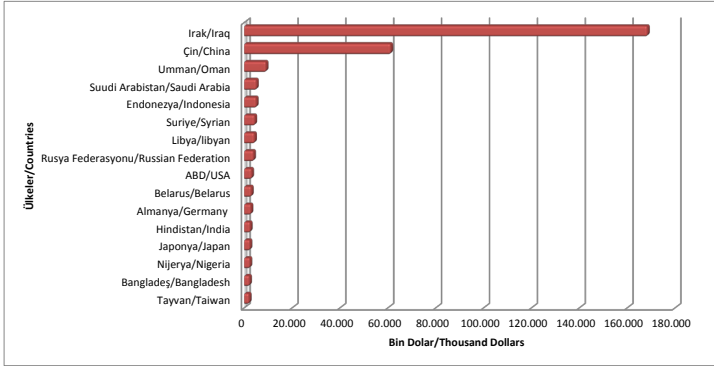
İhracat, 2005-2012 Export, 2005-2012



Kaynak/Reference: TÜİK, 2013.

TRC2 Bölgesi İhracatında İlk 15 Ülke, 2012

The First 15 Countries in Export of TRC2 Region, 2012



Kaynak/Reference: TÜİK, 2013.

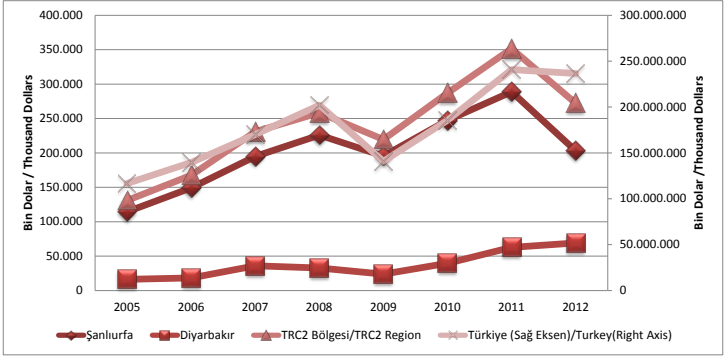
İthalat, 2005-2012

Import, 2005-2012

Yıl Year	Şanlıurfa Şanlıurfa	Diyarbakır Diyarbakır	TRC2 Bölgesi TRC2 Region	Türkiye Turkey	Şanlıurfa İI Sırası Şanlıurfa Ranking	Diyarbakır İI Sırası Diyarbakır Ranking	Düzye 2 Bölge- leri Sırası NUTS2 Ranking
Bin Dolar Thousand Dollars							
2005	114.511	16.347	130.858	116.774.151	24	52	19
2006	149.177	18.312	167.489	139.576.174	24	52	19
2007	194.932	36.035	230.967	170.062.715	22	50	19
2008	225.761	32.689	258.450	201.963.574	23	56	19
2009	195.541	23.810	219.351	140.928.421	23	53	19
2010	247.412	39.572	286.984	185.496.717	24	54	18
2011	288.803	62.727	351.530	240.841.697	25	49	19
2012	202.967	69.057	272.024	236.544.494	26	47	20

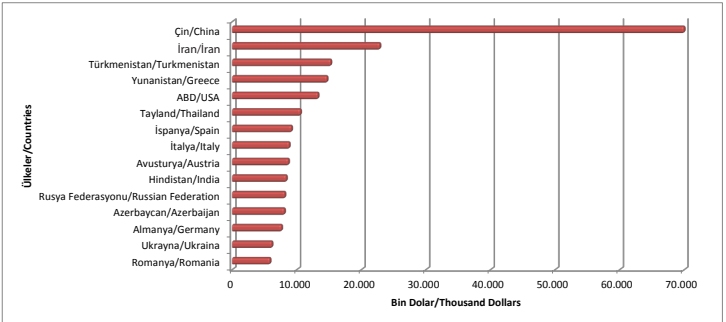
Kaynak/Reference: TÜİK, 2013.

İthalat, 2005-2012 Import, 2005-2012



Kaynak/Reference: TÜİK, 2013.

TRC2 Bölgesi İthalatında İlk 15 Ülke, 2012 The First 15 Countries in Import of TRC2 Region, 2012



Kaynak/Reference: TÜİK, 2013.

İhracatçı Firma Sayısı, 2002-2012

Number of Exporter Companies, 2002-2012

	Őanlıurfa Őanlıurfa	Diyarbakır Diyarbakır	TRC2 Bölgesi TRC2 Region	Türkiye Turkey
2002	41	18	59	31.731
2003	44	31	75	35.603
2004	48	53	101	39.437
2005	66	82	148	42.156
2006	85	83	168	44.166
2007	80	67	147	48.269
2008	92	84	176	48.144
2009	123	106	229	48.591
2010	131	128	259	50.379
2011	149	135	284	53.282
2012	124	161	285	56.441

Kaynak/Reference: EB, 2013.

İthalatçı Firma Sayısı, 2002-2012

Number of Importer Companies, 2002-2012

Yıl Year	Őanlıurfa Őanlıurfa	Diyarbakır Diyarbakır	TRC2 Bölgesi TRC2 Region	Türkiye Turkey
2002	159	35	194	39.110
2003	188	43	231	43.392
2004	221	55	276	48.119
2005	208	71	279	51.302
2006	207	72	279	53.768
2007	287	91	378	58.936
2008	231	89	320	57.796
2009	220	80	300	55.101
2010	241	113	354	59.262
2011	288	151	439	66.906
2012	243	136	379	64.988

Kaynak/Reference: EB, 2013.

Banka İstatistikleri, 2011

Bank in Statistics, 2011

	Şanlıurfa Şanlıurfa	Diyarbakır Diyarbakır	Türkiye Turkey	Şanlıurfa II Sırası Şanlıurfa Ranking	Diyarbakır II Sırası Diyarbakır Ranking
Milyon TL / Million TL					
Banka Sayısı Number of Bank	14	15	45	34	22
Şube Sayısı Number of Branch Bank	58	77	9.760	33	22
Çalışan Sayısı Number of Bank Employees	702	1.183	181.418	31	21
Bankamatik Sayısı Number of ATM	178	241	30.328	32	24
POS Sayısı Number of POS Machine	12.510	15.902	2.224.032	34	24
Üye İşyeri Sayısı Number of Contracted Merchant	11.486	13.788	1.898.431	33	26

Kaynak/Reference: TBB, 2013.

Mevduat İstatistikleri, 2011

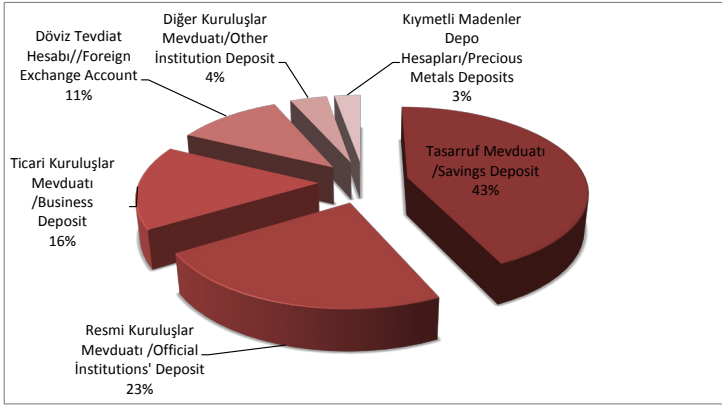
Assets in Statistics, 2011

	Şanlıurfa Şanlıurfa	Diyarbakır Diyarbakır	Türkiye Turkey	Şanlıurfa II Sırası Şanlıurfa Ranking	Diyarbakır II Sırası Diyarbakır Ranking
Milyon TL / Million TL					
Tasarruf Mevduatı Savings Deposit	601	981	270.643	35	24
Resmi Kuruluşlar Mevduatı Official Institutions' Deposit	398	454	32.128	8	6
Ticari Kuruluşlar Mevduatı Business Deposit	249	336	105.803	25	21
Bankalar Mevduatı Bank Deposit	0	0	39.671	-	-
Döviz Tevdiat Hesabı Foreign Exchange Account	179	229	210.215	54	46
Diğer Kuruluşlar Mevduatı Other Institution Deposit	53	90	29.584	27	14
Kıymetli Madenler Depo Hesapları Precious Metals Deposits	42	59	10.612	39	29
Toplam Total	1.523	2.149	698.656	36	25

Kaynak/Reference: TBB, 2013.

TRC2 Bölgesi Mevduat Dağılımı, 2011

Distribution of Assets in TRC2 Region, 2011



Kaynak/Reference: TBB, 2013.

Kredi İstatistikleri, 2011

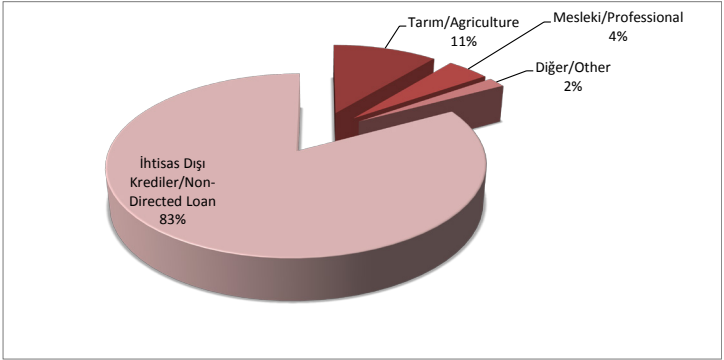
Credit in Statistics, 2011

		Şanlıurfa Şanlıurfa	Diyarbakır Diyarbakır	Türkiye Turkey	Şanlıurfa İl Sırası Şanlıurfa Ranking	Diyarbakır İl Sırası Diyarbakır Ranking
Milyon TL / Million TL						
İhtisas Kredileri Directed Loan	Tarım Agriculture	418	286	24.528	18	27
	Mesleki Professional	231	52	5.541	7	31
	Diğer Other	31	87	13.960	46	16
İhtisas Dışı Krediler Non-Directed Loan		2.177	3.170	616.508	26	24
Toplam Total		2.858	3.595	660.884	26	24

Kaynak/Reference: TBB, 2013.

TRC2 Bölgesi Kredi Dağılımı, 2011

Distribution of Credit in TRC2 Region, 2011



Kaynak/Reference: TBB, 2013.

Nakdi Krediler, 2011

Cash Credit, 2011

	Şanlıurfa Şanlıurfa	Diyarbakır Diyarbakır	Türkiye Turkey	Şanlıurfa II Sırası Şanlıurfa Ranking	Diyarbakır II Sırası Diyarbakır Ranking
Bin TL / Thousand TL					
Kamu Bankaları <i>States Banks</i>	1.067.180.335	1.297.923.784	174.099.373.354	34	27
Özel Bankalar <i>Private Banks</i>	2.107.867.236	2.425.668.688	596.267.109.412	25	23
Toplam <i>Total</i>	3.175.047.571	3.723.592.472	770.366.482.766	25	24

Kaynak/Reference: TCMB, 2013.

Protesto Edilen Senet, 2012
Protested Bills, 2012

	Şanlıurfa Şanlıurfa	Diyarbakır Diyarbakır	Türkiye Turkey	Şanlıurfa İl Sırası Şanlıurfa Ranking	Diyarbakır İl Sırası Diyarbakır Ranking
Adet / Number					
Protesto Edilen Senet Sayısı <i>Number of Protested Bills</i>	4.507	4.690	640.091	31	30
TL					
Protesto Edilen Senet Tutanı <i>Amount of Protested Bills</i>	38.419.577	61.671.376	6.530.643.832	27	19

Kaynak/Reference: TCMB, 2013.

İş Kayıtlarına Göre Girişim Sayıları, 2011

Number of Enterprises According to Business Registers, 2011

	Şanlıurfa Şanlıurfa	Diyarbakır Diyarbakır	TRC2 Bölgesi TRC2 Region	Türkiye Turkey
Toplam <i>Total</i>	53.400	39.896	93.296	3.422.163
Madencilik ve Taşocaklığı <i>Mining and Quarrying</i>	37	82	119	6.394
İmalat <i>Manufacturing</i>	4.115	3.036	7.151	397.739
Elektrik, Gaz, Buhar ve İklimlendirme Üretimi ve Dağıtımı <i>Electricity, Gas, Steam and Air Conditioning Production and Distribution</i>	12	12	24	2.585
Su Temini, Kanalizasyon, Atık Yönetimi ve İyileştirme Faaliyetleri <i>Water Supply, Sewerage, Waste Management and Treatment Activities</i>	18	10	28	1.709
İnşaat <i>Construction</i>	2.118	2.778	4.896	215.530
Toptan ve Perakende Ticaret; Motorlu Kara Taşıtlarının ve Motosikletlerin Onarımı <i>Wholesale and Retail Trade; Repair of Motor Vehicles and Motorcycles</i>	20.928	15.480	36.408	1.256.855
Ulaştırma ve Depolama <i>Transport and Storage</i>	17.681	8.349	26.030	585.726
Konaklama ve Yiyecek Hizmeti Faaliyetleri <i>Accommodation and Food Service Activities</i>	2.220	3.364	5.584	291.616
Bilgi ve İletişim <i>Information and Communication</i>	225	345	570	27.933
Finans ve Sigorta Faaliyetleri <i>Finance and Insurance Activities</i>	252	266	518	42.412
Gayrimenkul Faaliyetleri <i>Real Estate Activities</i>	363	278	641	43.683
Mesleki, Bilimsel ve Teknik Faaliyetler <i>Vocational, Scientific and Technical Activities</i>	1.287	1.653	2.940	177.707
İdari ve Destek Hizmet Faaliyetleri <i>Administrative and Support Service Activities</i>	424	450	874	39.229
Eğitim / Education	175	197	372	16.662
İnsan Sağlığı ve Sosyal Hizmet Faaliyetleri <i>Human Health and Social Services Activities</i>	294	371	665	41.175
Kültür, Sanat, Eğlence, Dinlenme ve Spor <i>Culture, Arts, Entertainment, Recreation and Sports</i>	624	804	1.428	39.710
Diğer Sosyal, Toplumsal ve Kişisel Hizmet Faaliyetleri <i>Other Service Activities</i>	2.627	2.421	5.048	235.498

Kaynak/Reference: TÜİK, 2013.

İşgücüne Katılma Oranı, (15+ Yaş), 2004-2012

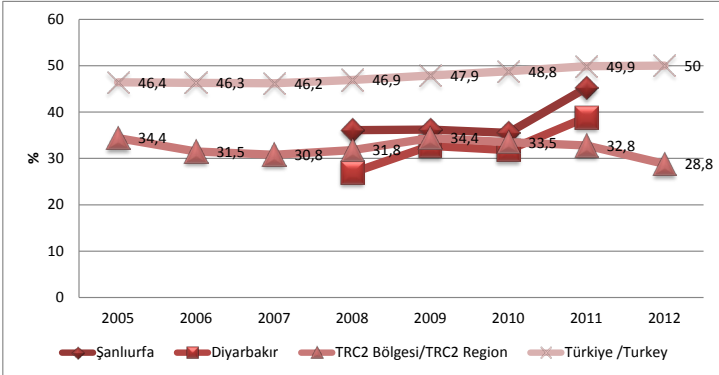
Labour Force Participation Rate (15+ Age), 2004-2012

Yıl Year	Şanlıurfa Şanlıurfa	Diyarbakır Diyarbakır	TRC2 Bölgesi TRC2 Region	Türkiye Turkey	Şanlıurfa İl Sırası Şanlıurfa Ranking	Diyarbakır İl Sırası Diyarbakır Ranking	Düzyey 2 Bölge- leri Sırası NUTS2 Ranking
(%)							
2005	-	-	34,4	46,4	-	-	25
2006	-	-	31,5	46,3	-	-	25
2007	-	-	30,8	46,2	-	-	25
2008	36,1	26,9	31,8	46,9	74	81	25
2009	36,2	32,7	34,4	47,9	76	77	25
2010	35,5	31,8	33,5	48,8	79	81	26
2011	45,2 ⁴	40,4 ⁴	32,8	49,9	63 ⁴	80 ⁴	26
2012	-	-	28,8	50	-	-	26

Kaynak/Reference: TÜİK, 2013.

İşgücüne Katılma Oranı Değişimi, (15+ Yaş), 2005-2012

Change of Labour Force Participation Rate (15+ Age), 2005-2012



Kaynak/Reference: TÜİK, 2013.

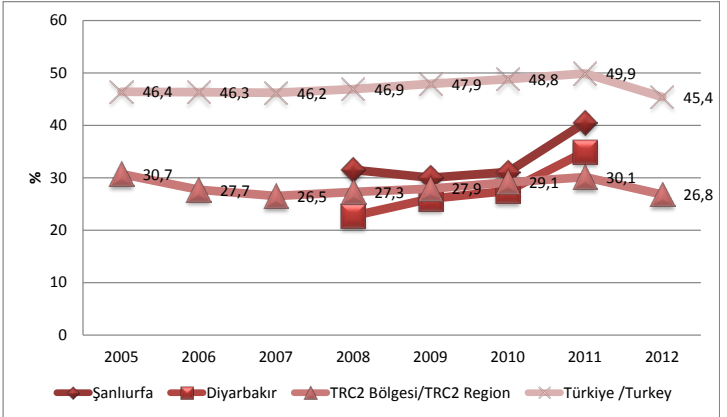
⁴ Nüfus ve Konut Araştırması / Population and Housing Census, 2011

İstihdam Oranı, (15+ Yaş), 2005-2012 Employment Rate (15+ Age), 2005-2012

Yıl Year	Şanlıurfa Şanlıurfa	Diyarbakır Diyarbakır	TRC2 Bölgesi TRC2 Region	Türkiye Turkey	Şanlıurfa II Sırası Şanlıurfa Ranking	Diyarbakır II Sırası Diyarbakır Ranking	Düzyey 2 Bölge- leri Sırası NUTS 2 Ranking
(%)							
2005	-	-	30,7	46,4	-	-	25
2006	-	-	27,7	46,3	-	-	25
2007	-	-	26,5	46,2	-	-	25
2008	31,5	22,7	27,3	46,9	74	80	25
2009	30	26	27,9	47,9	76	79	25
2010	31,1	27,5	29,1	48,8	79	81	26
2011	40,5 ⁵	34,9 ⁵	30,1	49,9	67 ⁵	80 ⁵	25
2012	-	-	26,8	45,4	-	-	26

Kaynak/Reference: TÜİK, 2013.

İstihdam Oranı Değişimi, (15+ Yaş), 2005-2012 Change of Employment Rate (15+ Age), 2005-2012



Kaynak/Reference: TÜİK, 2013.

5 Nüfus ve Konut Araştırması / Population and Housing Census, 2011

İşsizlik Oranı, (15+ Yaş), 2005-2012

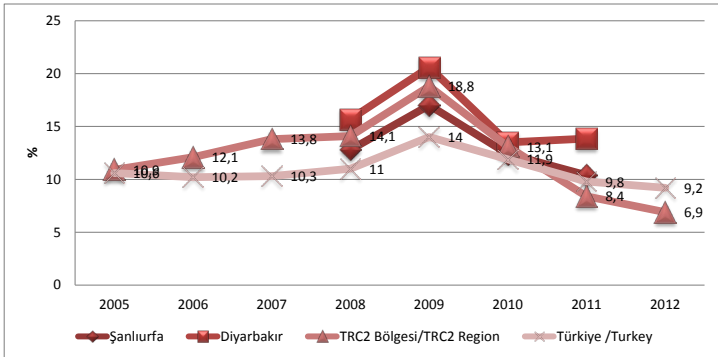
Unemployment Rate (15+ Age), 2005-2012

Yıl Year	Şanlıurfa Şanlıurfa	Diyarbakır Diyarbakır	TRC2 Bölgesi TRC2 Region	Türkiye Turkey	Şanlıurfa İl Sırası Şanlıurfa Ranking	Diyarbakır İl Sırası Diyarbakır Ranking	Düzye 2 Bölge- leri Sırası NUTS2 Ranking
(%)							
2005	-	-	10,9	10,6	-	-	11
2006	-	-	12,1	10,2	-	-	7
2007	-	-	13,8	10,3	-	-	4
2008	12,8	15,7	14,1	11	20	11	7
2009	17	20,6	18,8	14	15	2	2
2010	12,4	13,5	13,1	11,9	24	16	7
2011	10,4 ⁶	13,8 ⁶	8,4	9,8	13 ⁶	2 ⁶	16
2012	-	-	6,9	9,2	-	-	18

Kaynak/Reference: TÜİK, 2013.

İşsizlik Oranı Değişimi, (15+ Yaş), 2005-2012

Change of Unemployment Rate (15+ Age), 2005-2012



Kaynak/Reference: TÜİK, 2013.

6 Nüfus ve Konut Araştırması / Population and Housing Census, 2011

Kayıtdışı İstihdam, 2005-2012

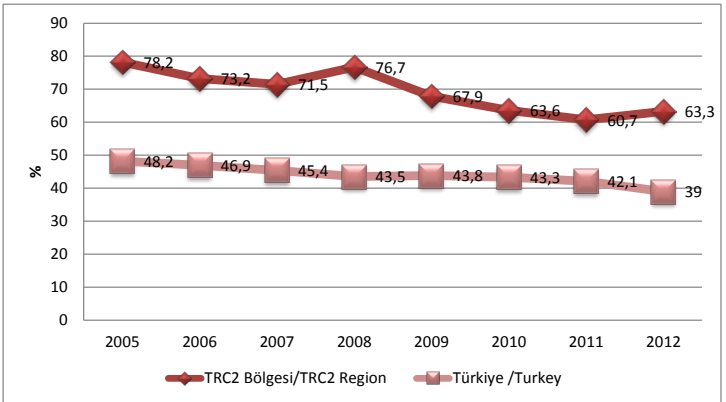
Unregistered Employment, 2005-2012

Yıl Year	TRC2 Bölgesi TRC2 Region	Türkiye Turkey	Düzyer 2 Bölgeleri Sırası NUTS 2 Ranking
%			
2005	78,2	48,2	1
2006	73,2	46,9	3
2007	71,5	45,4	3
2008	76,7	43,5	2
2009	67,9	43,8	2
2010	63,6	43,3	4
2011	60,7	42,1	5
2012	63,3	39,0	3

Kaynak/Reference: TÜİK, 2013.

Kayıtdışı İstihdamın Değişimi, 2005-2012

Change of Unregistered Employment, 2005-2012



Kaynak/Reference: TÜİK, 2013.

Genç İşsizliği (15-24 Yaş), 2005-2012

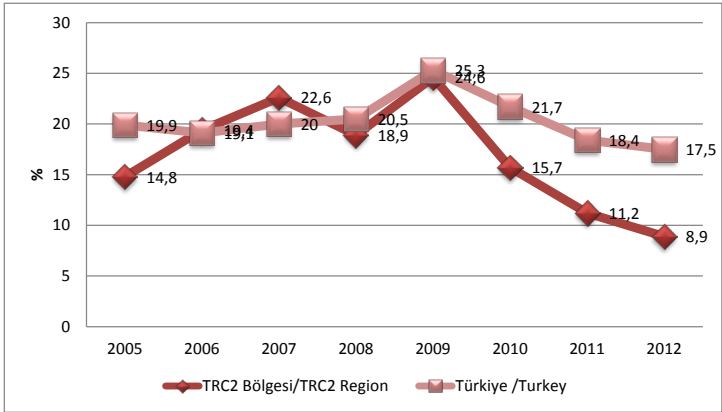
Youth Unemployment (15-24 Age), 2005-2012

Yıl Year	TRC2 Bölgesi TRC2 Region	Türkiye Turkey	Düzye 2 Bölgeleri Sırası NUTS 2 Ranking
%			
2005	14,8	19,9	22
2006	19,4	19,1	11
2007	22,6	20	10
2008	18,9	20,5	16
2009	24,6	25,3	12
2010	15,7	21,7	22
2011	11,2	18,4	24
2012	8,9	17,5	26

Kaynak/Reference: TÜİK, 2013.

Genç İşsizliği Değişimi (15-24 Yaş), 2005-2012

Change of Youth Unemployment, (15-24 Age), 2005-2012



Kaynak/Reference: TÜİK, 2013.

İstihdamın Sektörel Dağılımı, 2005-2012

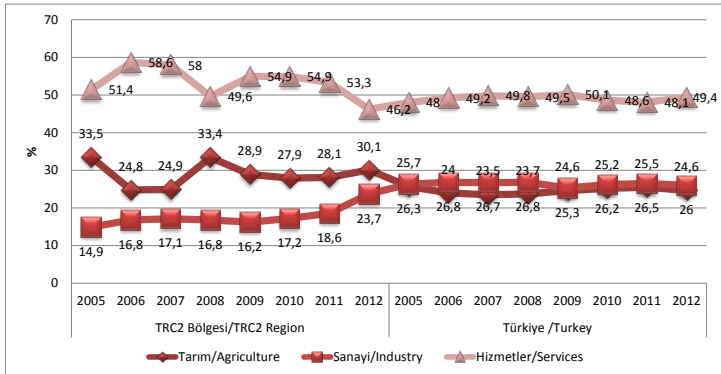
Distribution of Employment by Sectors, 2005-2012

Yıl Year	TRC2 Bölgesi TRC2 Region			Türkiye Turkey		
	Tarım Agriculture	Sanayi Industry	Hizmetler Services	Tarım Agriculture	Sanayi Industry	Hizmetler Services
	%					
2005	33,5	14,9	51,4	25,7	26,3	48
2006	24,8	16,8	58,6	24	26,8	49,2
2007	24,9	17,1	58	23,5	26,7	49,8
2008	33,4	16,8	49,6	23,7	26,8	49,5
2009	28,9	16,2	54,9	24,6	25,3	50,1
2010	27,9	17,2	54,9	25,2	26,2	48,6
2011	28,1	18,6	53,3	25,5	26,5	48,1
2012	30,1	23,7	46,2	24,6	26,0	49,4

Kaynak/Reference: TÜİK, 2013.

İstihdamın Sektörel Dağılımı Değişimi, 2005-2012

Change Distribution of Employment by Sectors, 2005-2012



Kaynak/Reference: TÜİK, 2013.

Tarımsal Üretim Değeri, 2010

Value of Agricultural Production, 2010

	Şanlıurfa Şanlıurfa	Diyarbakır Diyarbakır	TRC2 Bölgesi TRC2 Region	Türkiye Turkey	Şanlıurfa İl Sırası Şanlıurfa Ranking	Diyarbakır İl Sırası Diyarbakır Ranking	Düzyey 2 Bölge- leri Sırası NUTS 2 Ranking
1000 TL							
Bitkisel Üretim Değeri <i>Value Of Crop Production</i>	3.189.759	1.484.288	4.674.048	80.038.126	4	17	6
Canlı Hayvanlar Değeri <i>Value of Livestock</i>	1.029.407	863.266	1.892.673	46.873.045	11	16	9
Hayvansal Ürünler Değeri <i>Value of Animal Products</i>	533.615	536.944	1.070.559	38.128.120	25	23	17

Kaynak/Reference: TÜİK, 2013.

Kişi Başı Tarımsal Üretim Değeri, 2010

Value of Agricultural Production per Capita, 2010

	Şanlıurfa Şanlıurfa	Diyarbakır Diyarbakır	TRC2 Bölgesi TRC2 Region	Türkiye Turkey	Şanlıurfa İl Sırası Şanlıurfa Ranking	Diyarbakır İl Sırası Diyarbakır Ranking	Düzyey 2 Bölge- leri Sırası NUTS 2 Ranking
TL							
Kişi Başına Bitkisel Üretim Değeri <i>Value of Crop Production Per Capita</i>	1.918	971	1.464	1.086	18	51	10
Kişi Başına Canlı Hayvanlar Değeri <i>Value Of Livestock Per Capita</i>	619	565	593	636	58	60	16
Kişi Başına Hayvansal Ürünler Değeri <i>Value of Animal Products Per Capita</i>	321	351	335	517	66	64	22

Kaynak/Reference: TÜİK, 2013.

Tarım Alanları, 2012

Agricultural Land, 2012

	Toplam Alan <i>Total Land</i>	Ekilen Alanı <i>Sown Area</i>	Nadas Alanı <i>Fallow Land</i>	Sebze Bahçeleri Alanı <i>Area of Vegetable Gardens</i>	Meyveler, İçecek ve Baharat Bitkileri Alanı <i>Area Of Fruits, Beverage and Spices</i>	Süs Bitkileri Alanı <i>Ornamental Plants Area</i>
Dekar <i>Decare</i>						
Şanlıurfa <i>Şanlıurfa</i>	10.720.597	7.861.857	1.506.052	205.917	1.146.664	107
Diyarbakır <i>Diyarbakır</i>	5.706.810	5.165.718	121.650	167.414	252.028	-
TRC2 Bölgesi <i>TRC2 Region</i>	16.427.407	13.027.575	1.627.702	373.331	1.398.692	107
Türkiye <i>Turkey</i>	237.954.813	154.644.523	42.861.366	8.271.142	32.129.886	47.895

Kaynak/Reference: TÜİK, 2013.

Tarla Ürünleri Üretimi, 2011

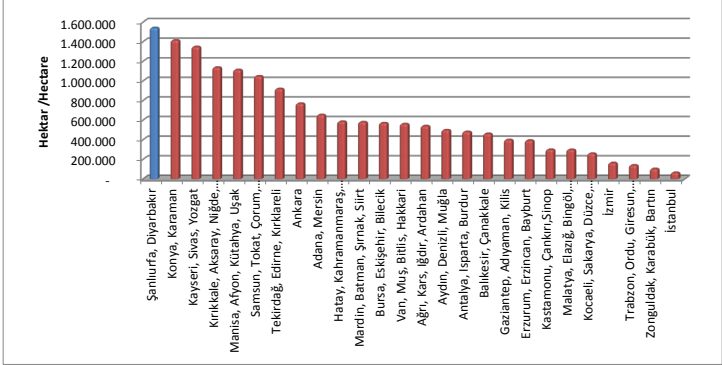
Field Crops Production, 2011

	Baklagiller <i>Pulses</i>	Endüstriyel Bitkiler <i>Industrial Plants</i>	Tahıllar <i>Cereals</i>	Yağlı Tohumlar <i>Oil Seeds</i>	Yem Bitkileri <i>Forage Plants</i>	Yumur Bitkiler <i>Tuber Crops</i>
Ton <i>Ton</i>						
Şanlıurfa <i>Şanlıurfa</i>	147.442	1.401.082	1.864.491	580.599	212.295	8.507
Diyarbakır <i>Diyarbakır</i>	90.354	268.317	1.388.498	118.179	82.458	7.608
TRC2 Bölgesi <i>TRC2 Region</i>	237.796	1.669.399	3.252.989	698.778	294.753	16.115
Türkiye <i>Turkey</i>	1.239.830	19.960.414	35.202.073	3.227.588	31.677.814	6.995.771

Kaynak/Reference: TÜİK, 2013.

Düzyer 2 Bölgeleeri Ekim Alanı (Ha), 2010

Sown Land By NUTS II Regions (Ha), 2010



Kaynak/Reference: TÜİK, 2013.

Hayvan Sayısı, 2011

Number of Livestock, 2011

	Şanlıurfa Şanlıurfa	Diyarbakır Diyarbakır	TRC2 Bölgesi TRC2 Region	Türkiye Turkey
Dekar Decare				
Küçükbaş Ovine	1.525.019	843.423	2.368.442	32.309.518
Büyükbaş Bovine	187.469	310.886	498.355	12.483.969
Kümes Hayvanı Poultry	880.156	508.095	1.388.251	241.498.538

Kaynak/Reference: TÜİK, 2013.

Sanayi İşletmelerinin Sektörel Dağılımı, 2012

Distribution of Industrial Enterprises by Sectors, 2012

	Şanlıurfa	Diyarbakır
	Şanlıurfa	Diyarbakır
	%	
Gıda Ürünleri İmalatı <i>Manufacture Of Food Products</i>	40	27
Diğer Madencilik Ve Taşocaklan İmalatı <i>Other Mining And Quarrying</i>	4	23
Diğer Metalik Olmayan Mineral Ürünlerin İmalatı <i>Manufacture Of Other Non-Metallic Mineral Products</i>	6	8
Kimyasalların ve Kimyasal Ürünlerin İmalatı <i>Manufacture Of Chemicals And Chemical Products</i>	3	8
Ağaç ve Mantar Ürünleri İmalatı(Mobilya Hariç) <i>Manufacture Of Wood And Of Products Of Wood And Cork, Except Furniture;</i>	-	5
Tekstil Ürünleri İmalatı <i>Manufacture Of Textiles</i>	29	4
Başka Yerde Sınıflandırılmamış Makine Ve Ekipman İmalatı <i>Manufacture Of Machinery And Equipment N.E.C.</i>	4	2
Fabrikasyon Metal Ürünleri İmalatı (Makine Ve Teçhizatı Hariç) <i>Manufacture Of Fabricated Metal Products, Except Machinery And Equipment</i>	1	2
Kok Kömürü Rafine Edilmiş Petrol Ürünlerinin İmalatı, <i>Manufacture Of Coke And Refined Petroleum Products</i>	1	2
Kağıt ve Kağıt Ürünlerinin İmalatı <i>Manufacture Of Paper And Paper Products</i>	-	2
Elektrik Gaz,Buhar Ve Haval. <i>Electricity, Gas, Steam And Air Conditioning Supply</i>	-	2
Mobilya İmalatı <i>Manufacture Of Furniture</i>	-	1
Motorlu Kara Taşıtı,Treyler (Römork) Ve Yan Treyler (Yan Römork) İmalatı, <i>Manufacture Of Motor Vehicles, Trailers And Semi-Trailers</i>	-	1
Bilgisayarların Elekt.ve Optik Ürün.İmalatı <i>Manufacture Of Computer, Electronic And Optical Products</i>	-	1
Ana Metal Sanayi, <i>Manufacture Of Basic Metals</i>	1	1

	Şanlıurfa	Diyarbakır
	Şanlıurfa	Diyarbakır
	%	
Kömür ve Linyit Çıkarılması <i>Mining Of Coal And Lignite</i>	-	1
İçecek İmalatı <i>Manufacture Of Beverages</i>	-	1
Metal Çevherleri Madencilği, <i>Mining Of Metal Ores</i>	-	1
Ham Petrol Ve Doğal Gaz Çıkarımı Ve Saha Aram Ve Tetkiki Hariç Petrol Ve Gaz Çıkarımı İle İlgili Hizmetler <i>Extraction Of Crude Petroleum And Natural Gas</i>	1	1
Elektrikli Teçhizat İmalatı, <i>Manufacture Of Electrical Equipment</i>	2	1
Diğer İmalatlar <i>Other Manufacturing</i>	-	1
Deri Ve İlgili Ürünlerin İmalatı, <i>Manufacture Of Leather And Related Products</i>	-	1
Kauçuk ve Plastik Ürünleri İmalatı <i>Manufacture Of Rubber And Plastic Products</i>	3	-
Diğer <i>Other</i>	1	1

Kaynak/Reference: BSTB, 2013.

Sanayi İşletmelerinin Büyüklüğü, 2012

Size of Industrial Enterprises, 2012

	Şanlıurfa	Diyarbakır
	Şanlıurfa	Diyarbakır
	%	
Mikro Ölçekli <i>Micro Scaled</i>	33	23
Küçük Ölçekli <i>Little Scaled</i>	61	69
Orta Ölçekli <i>Medium Scaled</i>	5	8
Büyük Ölçekli <i>Large Scaled</i>	1	-

Kaynak/Reference: BSTB, 2013.

Kapasite Raporu ve Personel, 2012

Capacity Report and Employment, 2012

	Kapasite Raporu <i>Capacity Report</i>	Mühendis <i>Engineer</i>	Teknisyen <i>Technician</i>	Usta <i>Master</i>	İşçi <i>Worker</i>	İdari <i>Administrative</i>	Toplam <i>Total</i>
Şanlıurfa <i>Şanlıurfa</i>	565	178	130	1.069	9.510	522	11.564
Diyarbakır <i>Diyarbakır</i>	440	328	427	1.294	9.465	1.276	12.790
Türkiye <i>Turkey</i>	63.937	94.629	98.896	182.344	1.774.090	262.066	2.434.185

Kaynak/Reference: TOBB, 2013.

Turizm İşletme Belgeli Konaklama Verileri, 2011

Tourism Operation Licenced Accomodation Data, 2011

		Şanlıurfa Şanlıurfa	Diyarbakır Diyarbakır	TRC2 Bölgesi TRC2 Region	Türkiye Turkey
Tesis Geliş Sayısı Number of Arrivals in the Facility	Yabancı / Foreign	8.899	20.006	28.905	19.264.058
	Yerli / Domestic	111.851	206.037	317.888	14.350.129
	Toplam / Total	120.750	226.043	346.793	33.614.187
Geceleme Sayısı Nights Spent	Yabancı / Foreign	15.345	39.184	54.529	78.888.865
	Yerli / Domestic	155.665	282.473	438.138	27.616.616
	Toplam / Total	171.010	321.657	492.667	106.505.481
Ortalama Kalış Süresi (Gün) Average Length of Stay (Day)	Yabancı / Foreign	1,6	2,0	1,9	4,1
	Yerli / Domestic	1,4	1,4	1,4	1,9
	Toplam / Total	1,4	1,4	1,4	3,2
Doluluk Oranı (%) Occupancy Rate (%)	Yabancı / Foreign	3,0	5,3	4,2	38,1
	Yerli / Domestic	30,4	38,3	34,4	13,3
	Toplam / Total	33,4	43,6	38,5	51,5

Kaynak/Reference: KTB, 2013.

Belediye İşletme Belgeli Konaklama Verileri, 2011 Municipality Licenced Accomodation Data, 2011

		Şanlıurfa Şanlıurfa	Diyarbakır Diyarbakır	TRC2 Bölgesi TRC2 Region	Türkiye Turkey
Tesise Geliş Sayısı Number of Arrivals in the Facility	Yabancı / Foreign	8.617	18.186	26.803	6.846.474
	Yerli / Domestic	99.116	211.051	310.167	15.565.115
	Toplam / Total	107.733	229.237	336.970	22.411.589
Geceme Sayısı Nights Spent	Yabancı / Foreign	17.108	27.880	44.988	22.662.247
	Yerli / Domestic	175.396	257.130	432.526	27.066.987
	Toplam / Total	192.504	285.010	477.514	49.729.234
Ortalama Kalış Süresi (Gün) Average Length of Stay (Day)	Yabancı / Foreign	2,0	1,5	1,7	3,3
	Yerli / Domestic	1,8	1,2	1,4	1,7
	Toplam / Total	1,8	1,2	1,4	2,2
Doluluk Oranı (%) Occupancy Rate (%)	Yabancı / Foreign	2,60	4,47	3,5	15,45
	Yerli / Domestic	26,69	41,23	33,96	18,46
	Toplam / Total	29,29	45,70	37,46	33,91

Kaynak/Reference: KTB, 2013.

Turizm İşletme ve Belediye İşletme Belgeli Tesisler Tourism Operation Licenced and Municipality Licenced Establishment

	Turizm Yatırımı Belgeli (2010) Tourism Investment Licenced (2010)			Turizm İşletmesi Belgeli (2010) Tourism Operation Licenced (2010)			Belediye İşletme Belgeli(2006) Municipality Licenced (2006)		
	Tesis Sayısı Number of Establishment	Oda Sayısı Number of Rooms	Yatak Sayısı Number of Beds	Tesis Sayısı Number of Establishment	Oda Sayısı Number of Rooms	Yatak Sayısı Number of Beds	Tesis Sayısı Number of Establishment	Oda Sayısı Number of Rooms	Yatak Sayısı Number of Beds
Şanlıurfa Şanlıurfa	4	681	1.468	11	857	1.750	25	555	1.145
Diyarbakır Diyarbakır	4	577	1.155	17	987	1.920	49	1.240	2.303
TRC2 Bölgesi TRC2 Region	8	1.258	2.623	28	1.844	3.670	74	1.795	3.448
Türkiye Turkey	922	122.364	267.900	2.783	319.319	666.829	7.033	17.632	395.671

Kaynak/Reference: KTB, 2013.

Elektrik Tüketimi, 2011

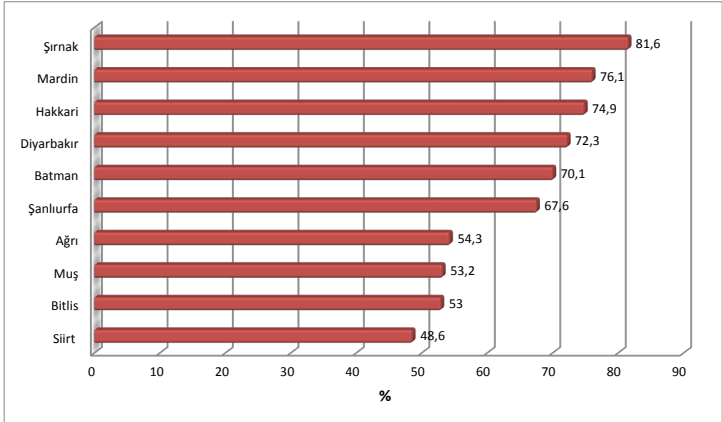
Electricity Consumption, 2011

	Sanayi Industrial Establishment	Ticarethane Trading establishment	Mesken Dwelling	Tarımsal Sulama Irrigation	Resmi Daire Government Offices	Sokak Aydınlatma Street Lighting	Diğer Other	Toplam Total
(MWh)								
Şanlıurfa Şanlıurfa	396.074	165.301	542.868	508.710	103.238	27.006	352.224	2.095.421
Diyarbakır Diyarbakır	225.487	222.727	451.781	63.781	172.592	31.794	159.619	1.327.781
TRC2 Bölgesi TRC2 Region	621.561	388.028	994.649	572.491	275.830	58.800	511.843	3.423.202
Türkiye Turkey	87.980.191	30.525.233	44.271.092	3.813.908	7.272.436	3.986.130	8.250.560	186.099.551

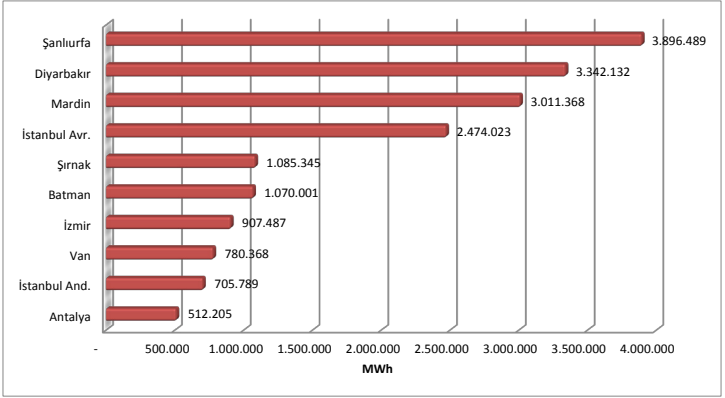
Kaynak/Reference: TÜİK, 2013.

Elektrik Kayıp-Kaçak Oranında İlk 10 İl, 2011

The First 10 Provinces in Loss-Illegal Electricity Consumption Rate, 2011



Kaynak/Reference: TEDAŞ, 2013.

Elektrik Kayıp-Kaçak Miktarında İlk 10 İl, 2011*The First 10 Provinces in Loss-Illegal Electricity Consumption Amounts ,2011*

Kaynak/Reference: TEDAŞ, 2013.

Devlet Yollarının Satış Cinslerine Göre Uzunlukları, 2013

Lengths Of State Roads According To Surface Types, 2013

	Asfalt Yollar Asphalt Roads			Parke Stone Block	Toplam Uzunluk Total Length	Bölünmüş Yol Divided Road
	Asfalt Beton Asphaltic Concrete	Sathi Kaplama Surface Treatment	Toplam Total			
Şanlıurfa Şanlıurfa	215	351	566	3	569	338
Diyarbakır Diyarbakır	47	370	417	-	417	344
TRC2 Bölgesi TRC2 Region	262	721	983	3	986	682
Türkiye Turkey	11.240	19.631	30.871	73	31.375	17.885,661

Kaynak/Reference: KGM, 2013.

İl Yollarının Satış Cinslerine Göre Uzunlukları, 2013

Lengths of Provincial Roads According to Surface Types, 2013

	Asfalt Yollar Asphalt Roads		Stabilize Stabilized	Toprak Earth	Geçit Vermez Primitive	Toplam Uzunluk Total Length	Bölünmüş Yol Divided Road
	Asfalt Beton Asphaltic Concrete	Sathi Kaplama Surface Treatment					
Şanlıurfa Şanlıurfa	4	558	65	-	10	638	15,2
Diyarbakır Diyarbakır	13	555	10	42	49	669	17,3
TRC2 Bölgesi TRC2 Region	17	1.113	75	42	59	1.307	32,5
Türkiye Turkey	1.910	26.831	957	637	1.362	31.880	1.180,511

Kaynak/Reference: KGM, 2013.

Motorlu Kara Taşıtları ve Trafik Kazaları, 2011 Motor Vehicles and Traffic Accidents, 2011

	Şanlıurfa Şanlıurfa	Diyarbakır Diyarbakır	TRC2 Bölgesi TRC2 Region	Türkiye Turkey
Motorlu Kara Taşıtları Sayısı Number of Motor Vehicles	213.782	105.149	318.931	16.089.528
Kaza Sayısı Number of Accidents	1.792	1.658	3.450	131.845
Ölü Sayısı Number of Persons Killed	101	74	175	3.835
Yaralı Sayısı Number of Persons Injured	3.795	3.681	7.476	238.074

Kaynak/Reference: TÜİK, 2013.

Havayolu İstatistikleri, 2011-2012 Air Transport Statistics, 2011-2012

	2011		2012		Artış-Azalış (%) Change(%)	
	Yolcu Sayısı (Kişi) Number of Passengers Domestic Lines (Person)	Uçak Sayısı (Adet) Number of Domestic Aircraft (Number)	Yolcu Sayısı (Kişi) Number of Passengers Domestic Lines (Person)	Uçak Sayısı (Adet) Number of Domestic Aircraft (Number)	Yolcu Sayısı (Kişi) Number of Passengers Domestic Lines (Person)	Uçak Sayısı (Adet) Number of Domestic Aircraft (Number)
Şanlıurfa Şanlıurfa	231.323	2.474	347.326	3.426	50	38
Diyarbakır Diyarbakır	1.733.374	13.909	1.285.824	11.161	-26	-20
TRC2 Bölgesi TRC2 Region	1.964.697	16.383	1.633.150	14.587	-16,9	-11
Türkiye Turkey	117.620.469	1.042.369	130.351.620	1.093.047	10,8	4,9

Kaynak/Reference: DHMİ, 2013.

Karacadağ Kalkınma Ajansı Destekleri, 2010-2012

Supports of Karacadağ Development Agency, 2010-2012

		2010	2011	2012
Ekonomik Gelişme Mali Destek Prog. <i>Economic Development Financial Support Program</i>	Başvuran Proje Sayısı <i>Number of Proposals</i>	404	232	227
	Desteklenen Proje Sayısı <i>Number of Supported Projects</i>	55	56	70*
Turizm Altyapısı Mali Destek Prog. <i>Tourism Infrastructure Financial Support</i>	Başvuran Proje Sayısı <i>Number of Proposals</i>	66	46	28
	Desteklenen Proje Sayısı <i>Number of Supported Projects</i>	22	14	13*
Sanayi Altyapısı Mali Destek Prog. <i>Industrial Infrastructure Financial Support Program</i>	Başvuran Proje Sayısı <i>Number of Proposals</i>	-	-	21
	Desteklenen Proje Sayısı <i>Number of Supported Project</i>	-	-	11*
Doğrudan Faal. Mali Destek Prog. <i>Direct Support for Activities</i>	Başvuran Proje Sayısı <i>Number of Proposals</i>	61	50	21
	Desteklenen Proje Sayısı <i>Number of Supported Projects</i>	26	20	8
Teknik Destek <i>Technical Support</i>	Başvuran Proje Sayısı <i>Number of Proposals</i>	43	60	28
	Desteklenen Proje Sayısı <i>Number of Supported Projects</i>	34	20	17

Kaynak/Reference: KKA, 2013.

* Proje ekibinin 2012 yılında yapılmış olup proje uygulamaları 2013 yılında olacaktır.

*The call for project proposals was made in 2012 and the project implementations will be completed within 2013.

- ADNKS** (2013). Adrese Dayalı Nüfus Kayıt Sistemi, <http://TÜİKapp.TÜİK.gov.tr/adnksdagitapp/adnks.zul>, 01.03.2013
(2013). *Address Based Population Registration System*, <http://TÜİKapp.TÜİK.gov.tr/adnksdagitapp/adnks.zul>, 01.03.2013
- BSTB** (2013). Bilim, Sanayi ve Teknoloji Bakanlığı, 81 İl Durum Raporu, <http://www.sanayi.gov.tr/Files/Documents/81-il-durum-raporu-2012-11052012113452.pdf> 01.03.2013
(2013). *Ministry of Science, Industry and Technology, 81 Province Information Report*, <http://www.sanayi.gov.tr/Files/Documents/81-il-durum-raporu-2012-11052012113452.pdf> 01.03.2013
- DHMI** (2013). Devlet Hava Meydanları İşletmesi Genel Müdürlüğü, İstatistikler, <http://www.dhmi.gov.tr/istatistik.aspx>, 01.03.2013
(2013). *General Directorate of State Airports Authority, Statistics*, <http://www.dhmi.gov.tr/istatistik.aspx>, 01.03.2013
- EB** (2013). Ekonomi Bakanlığı, İstatistikler <http://www.ekonomi.gov.tr/index.cfm?sayfa=EE4E7DE2-D8D3-8566-4520C9A5A5C65EAD>, 01.03.2013.
(2013). *Ministry of Economy, Statistics*, <http://www.ekonomi.gov.tr/index.cfm?sayfa=EE4E7DE2-D8D3-8566-4520C9A5A5C65EAD>, 01.03.2013.
- EDAM** (2013). Ekonomi ve Dış Politikalar Araştırma Merkezi, 2009 Türkiye İçin Bir Rekabet Endeksi, İstanbul.
(2013). *Centre for Economics and Foreign Policy Studies, 2009, a Competitiveness Index for Turkey, İstanbul.*
- GİB** (2013). Gelir İdaresi Başkanlığı, İstatistikler, <http://www.gib.gov.tr/index.php?id=271>, 01.03.2013.
(2013). *Revenue Administration, Statistics*, <http://www.gib.gov.tr/index.php?id=271>, 01.03.2013.
- KB** (2012). Kalkınma Bakanlığı, SEGE 2011 Basın Açıklaması, http://www.dpt.gov.tr/DocObjects/view/14197/BASIN_A%C3%87IKLAMASI-sege_2011-v6.pdf, 01.03.2013
(2012). *Ministry of Development, SEDI 2011 Press Statement*, http://www.dpt.gov.tr/DocObjects/view/14197/BASIN_A%C3%87IKLAMASI-sege_2011-v6.pdf, 01.03.2013
- KB** (2013). Kalkınma Bakanlığı, İstatistikler, <http://www2.dpt.gov.tr/kamuyat/index.html>, 01.03.2013.
(2013). *Ministry of Development, Statistics*, <http://www2.dpt.gov.tr/kamuyat/index.html>, 01.03.2013.
- KGM** (2013). Karayolları Genel Müdürlüğü, İstatistikler, <http://www.kgm.gov.tr/Sayfalar/KGM/SiteItr/İstatistikler/İstatistikler.aspx>, 01.03.2013.
(2013). *General Directorate of Highways, Statistics* <http://www.kgm.gov.tr/Sayfalar/KGM/SiteItr/İstatistikler/İstatistikler.aspx>, 01.03.2013.
- KKA** (2013) Karacadağ Kalkınma Ajansı, Ajans Destekleri, 2013
(2013) *Karacadağ Development Agency, Supports of Agency, 2013*
- KTB** (2013). Kültür ve Turizm Bakanlığı. Turizm İstatistikleri, <http://www.ktyatirimisletmeler.gov.tr/belge/1-63765/istatistikler.html>, 01.03.2013.
(2013). *Ministry of Culture and Tourism. Tourism Statistics*, <http://www.ktyatirimisletmeler.gov.tr/belge/1-63765/istatistikler.html>, 01.03.2013.
- MEB** (2013). Milli Eğitim İstatistikleri Örgün Eğitim 2011-2012, Ankara: MEB.
(2013). *National Education Statistics Formal Education 2011-2012, Ankara: MNE*
- TBB** (2013). Türkiye Bankalar Birliği, İstatistikler, <http://www.tbb.org.tr/tr/banka-ve-sektor-bilgileri/istatistikleri-raporlar/59.01.03.20132013>.
(2013) *The Banks Association of Turkey, Statistics*, <http://www.tbb.org.tr/tr/banka-ve-sektor-bilgileri/istatistikleri-raporlar/59.01.03.2013>
(2013) Türkiye Elektrik Dağıtım Anonim Şirketi, 2011 Faaliyet Raporu, <http://www.tedas.gov.tr/BilgiBankasi/Sayfalar/İstatistikİBilgiler.aspx>, 01.03.2013
- TEDAŞ** (2013) *Türksh Electricity Distribution Company, 2011 Annual Report*, <http://www.tedas.gov.tr/BilgiBankasi/Sayfalar/İstatistikİBilgiler.aspx>, 01.03.2013
- TCMB** (2013). Türkiye Cumhuriyet Merkez Bankası, İstatistik, <http://www.tcmb.gov.tr/>, 01.03.2013.
(2013). *Central Bank Of The Republic Of Turkey, Statistics*, <http://www.tcmb.gov.tr/>, 01.03.2013.
- TOBB** (2013). Türkiye Odalar ve Borsalar Birliği. Sanayi Veri Tabanı, <http://sanayi.tobb.org.tr/index.html>, 01.03.2013.
(2013). *The Union of Chambers and Commodity Exchanges of Turkey, Industry Database*, <http://sanayi.tobb.org.tr/index.html>, 01.03.2013.
- TÜİK** (2013). Veri Tabanları, <http://www.tuik.gov.tr/VeriTabanlari.do#>, 01.03.2013.
(2013). *Database*, <http://www.tuik.gov.tr/VeriTabanlari.do#>, 01.03.2013.
- URAK** (2013). İller Arası Rekabetçilik Endeksi Sıralaması 2009-2010. İstanbul: Uluslararası Rekabet Araştırmaları Kurumu Yayını.
(2013). *Interprovinces Competitiveness Index Ranking 2009-2010. İstanbul: International Competitiveness Research Institutions Publication.*

Karacadağ Kalkınma Ajansı

Adres : Selahattini Eyyubi Mah. Urfa Bulvarı No:15/A 21080 Bağlar / DİYARBAKIR
Telefon : 0 (412) 237 12 16-17
Faks : 0 (412) 237 12 14
E-posta : info@karacadag.org.tr
İnternet Sitesi: <http://www.karacadag.org.tr>

Diyarbakır Yatırım Destek Ofisi

Adres : Selahattini Eyyubi Mah. Urfa Bulvarı No:15/A 21080 Bağlar / DİYARBAKIR
Telefon : 0 (412) 237 12 16-17
Faks : 0 (412) 237 12 14
E-posta : dbakirydo@karacadag.org.tr
İnternet Sitesi: <http://www.investdiyarbakir.com>

Şanlıurfa Yatırım Destek Ofisi

Adres : Şanlıurfa Ticaret ve Sanayi Odası Yeni Hizmet Binası (A Blok, Kat 4) Paşabağı Mah. Adalet Cad. No:7/A ŞANLIURFA
Tel : 0(414) 314 98 03-04
Faks : 0(414) 314 98 05
E-posta : urfaydo@karacadag.org.tr
İnternet Sitesi: <http://www.investsanliurfa.com>

Grafik Tasarım & Baskı

A grafik

Adres: Diclekent Bulvarı 83 Sk. Şeker Apt. Altı Kayapınar/DİYARBAKIR
Telefon : 0 (412) 237 27 07
Faks : 0 (412) 237 27 06
İnternet Sitesi: <http://www.agrafik.biz>



KARACADAĞ
KARACADAĞ ÜNİVERSİTESİ

Adres: Selahattini Eyyubi Mah. Ufuk Bulvarı No: 15/4 Bağlar-Diyarbakır/Türkiye

Tel: 0 412 237 12 16-17 Faks: 0 412 237 17 16

www.karacadag.org.tr

ISBN: 978-605-61459-3-1

