



İSTATİSTİKLERLE ŞANLIURFA

2016



İSTATİSTİKLERLE ŞANLIURFA

2016

İÇİNDEKİLER

TEMEL GÖSTERGELER	4
ARAZİ.....	6
İKLİM.....	7
ÇEVRE	9
NÜFUS.....	13
GÖÇ.....	25
DEMOGRAFI.....	29
SAĞLIK	37
EĞİTİM	40
KÜLTÜR	54
ADALET	57
İŞ GÜCÜ.....	62
GELİR / TÜKETİM.....	66
FİYAT.....	72
DIŞ TİCARET.....	75
TARIM	80
İŞ İSTATİSTİKLERİ	89
ENERJİ	90
BİNA İNŞAAT.....	92
ULAŞTIRMA.....	94
ULUSAL HESAPLAR.....	99
MALİYE.....	103

Bu kitap Şanlıurfa Valiliđi ve Karacadađ Kalkınma Ajansı işbirliđi, Türkiye İstatistik Kurumu Diyarbakır Bölge Müdürlüğü'nün katkılarıyla hazırlanmıştır.

T.C. ŞANLIURFA VALİLİĐİ

Telefon : 0 (414) 313 18 43
Faks : 0 (414) 313 17 31
İnternet Sitesi: <http://www.sanlıurfa.gov.tr>

KARACADAĐ KALKINMA AJANSI

Telefon : 0 (412) 237 12 16-17
Faks : 0 (412) 237 12 14
E-posta : info@karacadag.org.tr
İnternet Sitesi: <http://www.karacadag.org.tr>

GRAFİK TASARIM & BASKI

A GRAFİK, 0412 237 27 07, www.agrafik.biz

TEMEL GÖSTERGELER

Türkiye ve Şanlıurfa ili Temel Göstergeleri, 81 il içindeki sırası

Gösterge	TR Türkiye		TRC21 Şanlıurfa	
	Veri	Veri	Veri	Sıra
Şehir nüfusunun toplam nüfus içindeki oranı 2015	(%)	92,1	100,0	1
Nüfus yoğunluğu 2015		102	101	24
Toplam yaş bağımlılık oranı 2015		47,6	78,9	1
Yıllık nüfus artış hızı 2015	(‰)	13,4	24,96	6
Cinsiyet oranı 2015	(%)	100,72	100,92	34
Net göç hızı 2015	(‰)	-	-5,50	47
Okuma yazma bilen oranı (6+ yaş) 2015	(%)	96,22	90,05	81
İlkokulda öğretmen başına öğrenci sayısı⁽¹⁾ 2015		18	27	2
Yüzbin kişi başına hastane yatak sayısı⁽²⁾ 2014		266	156	76
Uzman hekim sayısı 2014		75 251	993	17
Bin kişi başına halk kütüphanelerinden yararlanma sayısı⁽³⁾ 2014		268	210	67

Kaynak: (1) Milli Eğitim Bakanlığı
(2) Sağlık Bakanlığı
(3) Kütüphane ve Yayımlar Genel Müdürlüğü

TEMEL GÖSTERGELER

Türkiye ve Şanlıurfa ili Temel Göstergeleri, 81 il içindeki sırası (devam)

Gösterge	TR Türkiye		TRC21	Şanlıurfa
	Veri	Veri	Veri	Sıra
Kişi başına elektrik tüketimi⁽⁴⁾ 2014	(kwh)	2 669	1 145	67
Bin kişi başına otomobil sayısı⁽⁵⁾ 2015		134	49	66
Bir milyon nüfusta trafik kaza sayısı⁽⁶⁾ 2014		2 169	1 209	77
İşsizlik Oranı 2013	(%)	9,7	16,3	6
İthalat⁽⁷⁾ 2015	(Bin \$)	207 206 509	166 664	30
İhracat⁽⁷⁾ 2015	(Bin \$)	143 850 376	272 615	31
Kişi başına ithalat⁽⁷⁾ 2014	(\$)	3 117	136	45
Kişi başına ihracat⁽⁷⁾ 2014	(\$)	2 029	136	61
Kişi başına bitkisel üretim değeri 2015	(TL)	1 520	2 441	25
Kişi başına canlı hayvanlar değeri 2015	(TL)	928	841	57
Kişi başına hayvansal ürünler değeri 2015	(TL)	707	227	68
Belediyelerde kişi başına temin edilen günlük su miktarı 2014	(lt/kişi-gün)	203	172	63

Kaynak: (4) Türkiye Elektrik Dağıtım Anonim Şirketi

(5) Emniyet Genel Müdürlüğü

(6) Emniyet Genel Müdürlüğü, Jandarma Genel Komutanlığı

(7) İhracat ve ithalat verileri, firma vergi kimlik numaralarının bağlı olduğu ile göre oluşturulmuştur.

Not. 2015 Dış Ticaret verileri geçicidir.

Yüzölçümüne göre Şanlıurfa ilçeleri

	Yüzölçümü (km ²)
Şanlıurfa ili	19 242
Yüzölçümü en büyük olan ilçeler	
Siverek	3 936
Viranşehir	2 297
Haliliye	1 924
Yüzölçümü en küçük olan ilçeler	
Harran	904
Suruç	744
Halfeti	609

Kaynak: <http://webapp.hgk.msb.gov.tr/>



Şanlıurfa iklim göstergeleri,
(Uzun yıllar içinde gerçekleşen ortalama
değerler 1950-2015)

Aylar	Ortalama sıcaklık (°C)	Ortalama en yüksek sıcaklık (°C)	Ortalama en düşük sıcaklık (°C)
Ocak	5.6	10.0	2.2
Şubat	7.0	11.9	2.9
Mart	10.9	16.5	6.0
Nisan	16.2	22.3	10.5
Mayıs	22.1	28.6	15.5
Haziran	28.1	34.6	20.7
Temmuz	31.9	38.7	24.3
Ağustos	31.3	38.3	24.0
Eylül	26.8	33.9	20.1
Ekim	20.1	26.9	14.7
Kasım	12.7	18.5	8.4
Aralık	7.5	12.0	4.1

Kaynak: Meteoroloji Genel Müdürlüğü.

Şanlıurfa iklim göstergeleri, 2015

Aylar	Ortalama güneşlenme süresi (saat)	Ortalama yağışlı gün sayısı	Aylık toplam yağış miktarı ortalaması (kg/m ²)
Ocak	4.1	12.3	84.8
Şubat	5.1	11.1	71.0
Mart	6.2	11.0	66.1
Nisan	7.5	9.5	49.2
Mayıs	10.1	6.7	29.1
Haziran	12.2	1.5	4.0
Temmuz	12.3	0.3	0.6
Ağustos	11.3	0.2	0.8
Eylül	10.1	0.9	2.9
Ekim	7.6	5.1	25.8
Kasım	5.6	7.9	45.4
Aralık	4.1	11.2	78.7

Kaynak: Meteoroloji Genel Müdürlüğü.



Çevresel Hizmet Verilen Nüfus Oranları, 2014

	Türkiye	Şanlıurfa
Kanalizasyon şebekesi ile hizmet verilen belediye nüfusunun toplam belediye nüfusuna oranı (%)	90	62
İçme ve kullanma suyu şebekesi ile hizmet verilen belediye nüfusunun toplam belediye nüfusuna oranı (%)	97	94
Atık hizmeti verilen belediye nüfusunun toplam nüfusa oranı (%)	91	85
Atık hizmeti verilen belediye nüfusunun belediye nüfusuna oranı (%)	98	85
Atıksu arıtma tesisi ile hizmet verilen belediye nüfusunun belediye nüfusu içindeki payı (%)	68	5



Çevresel Atık İstatistikleri, 2014

	Türkiye	Şanlıurfa
Kişi başı ortalama belediye atık miktarı (kg/kişi-gün)	1,08	1,01
Belediye tarafından ya da belediye adına toplanan atık miktarı (1000 ton)	28 011	575
Çöp depolama sahalarında bertaraf edilen belediye atık miktarı (1000 ton)	27 766	575
Diğer bertaraf (çöp depolama sahası ve yakma tesisi hariç) (1000 ton)	245	-



İçme ve Kullanma Suyu İstatistikleri, 2014

	Türkiye	Şanlıurfa
Belediyelerde kişi başı temin edilen günlük su miktarı (litre/kişi-gün)	203	172
Belediyeler tarafından temin edilen içme ve kullanma suyu miktarı (1000 m3/yıl)	5 237 407	109 064
Belediyelerde içme ve kullanma suyu şebekesi için çekilen yüzey suyu miktarı (1000 m3/yıl)	2 828 787	61 760
Belediyelerde içme ve kullanma suyu şebekesi için çekilen yeraltı suyu miktarı (1000 m3/yıl)	2 408 620	47 304
Su temini için belediyelerin toplam yatırım harcamaları (TL)	1 828 524 399	2 950 000



Atık Su İstatistikleri, 2014

	Türkiye	Şanlıurfa
Belediyelerde kişi başı günlük atıksu miktarı (litre/kişi-gün)	181	203
Belediyelerde kanalizasyon şebekesinden deşarj edilen atıksu miktarı (1000 metreküp/yıl)	4 296 851	84 968
Belediyeler tarafından arıtılan atıksu miktarı (1000 metreküp/yıl)	3 483 787	6 918
Belediyelerdeki toplam atıksu arıtma tesisi sayısı	604	5
Belediyelerdeki gelişmiş atıksu arıtma tesisi sayısı	92	-
Atıksuların toplanması ve arıtımı için belediyelerin toplam yatırım harcamaları (TL)	1 629 268 089	1 950 000

Nüfus, 1927–2015

Sayım Yılı ⁽¹⁾	Nüfus	
	Türkiye	Şanlıurfa
1927	13 648 270	207 487
1935	16 158 018	229 614
1940	17 820 950	245 398
1945	18 790 174	263 855
1950	20 947 188	298 394
1955	24 064 763	348 199
1960	27 754 820	401 919
1965	31 391 421	450 798
1970	35 605 176	538 131
1975	40 347 719	597 277
1980	44 736 957	602 736
1985	50 664 458	795 034
1990	56 473 035	1 001 455
2000	67 803 927	1 443 422
2007	70 586 256	1 523 099
2009	72 561 312	1 613 737
2011	74 724 269	1 716 254
2013	76 667 864	1 801 980
2014	77 695 904	1 845 667
2015	78 741 053	1 892 320

(1) 1927 yılından 2000 yılına kadar olan veriler Genel Nüfus Sayımlarından elde edilmiştir. 2007 ve sonraki yıllara ait veriler Adrese Dayalı Nüfus Kayıt Sistemi'nden elde edilmiştir.

Kaynak: Adrese Dayalı Nüfus Kayıt Sistemi (ADNKS) 2015

İl, ilçe, belediye ve köy sayısı, 31.12.2015

	Türkiye	Şanlıurfa
İlçe sayısı	919	13
Belediye sayısı	1 397	13
Köy sayısı	18 362	-

Kaynak: Adrese Dayalı Nüfus Kayıt Sistemi (ADNKS) 2015

Not. Yerleşim yeri (il, ilçe, belediye, köy) sayıları belirlenirken; Nüfus ve Vatandaşlık İşleri Genel Müdürlüğü tarafından, 5747 sayılı Büyükşehir Belediyesi Sınırları İçinde İlçe Kurulması ve Bazı Kanunlarda Değişiklik Yapılması Hakkında Kanun, 5393 sayılı Belediye Yasası'nın 8. ve 11. maddeleri ve ilgili diğer mevzuat uyarınca Ulusal Adres Veri Tabanında yerleşim yerlerine yönelik olarak yapılan idari bağılılık ve tüzel kişilik değişiklikleri dikkate alınmıştır. Ayrıca, 5747 sayılı yasa ile kurulan ve belediye organlarının seçimi 29/03/2009 tarihli Mahalli İdareler Seçiminde yapılan 43 ilçe, belediye sayısına dâhil edilmiştir.

Yıllık nüfus artış hızı, 1935–2015

(Binde-‰)

Sayım yılı ⁽¹⁾	Türkiye	Şanlıurfa
1935	21,10	12,67
1940	17,03 ⁽²⁾	13,30
1945	10,59	14,50
1950	21,73	24,60
1955	27,75	30,87
1960	28,53	28,70
1965	24,63	22,95
1970	25,19	35,42
1975	25,01	20,86
1980	20,65	1,82
1985	24,88	55,38
1990	21,71	46,16
2000	18,28	36,56
2008	13,10	33,02
2010	15,88	30,29
2012	12,01	26,35
2014	13,32	23,95
2015	13,36	24,96

- (1) 1935 yılından 2000 yılına kadar olan veriler Genel Nüfus Sayımlarından elde edilmiştir. 2008 ve sonraki yıllara ait veriler Adrese Dayalı Nüfus Kayıt Sistemi'nden elde edilmiştir.
- (2) Hatay ilinin nüfusu toplama dahil edilerek hesap edilmiştir.

Nüfus büyüklüğüne göre ilçe nüfusları, 31.12.2015

	Nüfus
Şanlıurfa ili	1 892 320
Büyükşehir Belediyesi	1 892 320
Nüfusu en fazla olan ilçeler	
Eyyübiye	368 293
Haliliye	364 946
Siverek	245 385
Nüfusu en az olan ilçeler	
Bozova	54 775
Hilvan	41 644
Halfeti	37 930

Kaynak: Adrese Dayalı Nüfus Kayıt Sistemi (ADNKS)

Not: İl, ilçe, belediye, köy ve mahallelere göre nüfuslar belirlenirken: Nüfus ve Vatandaşlık İşleri Genel Müdürlüğü tarafından, ilgili mevzuat ve idari kayıtlar uyarınca Ulusal Adres Veri Tabanı (UAVT)'nda yerleşim yerlerine yönelik olarak yapılan; idari bağlılık, tüzel kişilik ve isim değişiklikleri dikkate alınmıştır.

Nüfus yoğunluğu, 2007–2015

(kişi/km²)

Sayım yılı	Türkiye	Şanlıurfa
2007	92	81
2008	93	84
2009	94	86
2010	96	89
2011	97	91
2012	98	94
2013	100	96
2014	101	98
2015	102	101

- Not. 1.** Türkiye'nin yüzölçümü 769 604 km²; Şanlıurfa'nın yüzölçümü 15 058 km²'dir.
- 2.** Şanlıurfa'nın yüzölçümü (ilçeler bazında) Şanlıurfa Valiliği İl Planlama ve Koordinasyon Müdürlüğü ve Şanlıurfa Büyükşehir Belediyesi İmar ve Şehircilik Daire Başkanlığı Harita Şube Müdürlüğü'nden alınmıştır. Nüfus yoğunlukları bu yüzölçümüne göre hesaplanmıştır.

Cinsiyete göre Şanlıurfa ilçe nüfusları, 31.12.2015

	Toplam	Erkek	Kadın
Toplam	1 892 320	950 493	941 827
Akçakale	102 350	52 199	50 151
Birecik	92 852	46 156	46 696
Bozova	54 775	27 211	27 564
Ceylanpınar	83 177	41 923	41 254
Eyyübiye	368 293	185 590	182 703
Halfeti	37 930	18 416	19 514
Haliliye	364 946	184 050	180 896
Harran	81 870	40 802	41 068
Hilvan	41 644	20 995	20 649
Karaköprü	132 530	66 350	66 180
Siverek	245 385	124 017	121 368
Suruç	101 964	51 310	50 654
Viranşehir	184 604	91 474	93 130

Kaynak: Adrese Dayalı Nüfus Kayıt Sistemi (ADNKS)

2014–2015 dönemi nüfus artış hızı en yüksek ve en düşük olan ilçeler

	2014 ADNKS nüfusu	2015 ADNKS nüfusu	Yıllık nüfus artış hızı (%)
Nüfus artış hızı en yüksek olan ilçeler			
Karaköprü	115 733	132 530	135.5
Harran	78 681	81 870	39.7
Akçakale	98 897	102 350	34.3
Nüfus artış hızı en düşük olan ilçeler			
Suruç	102 164	101 964	-2.0
Halfeti	38 345	37 930	-10.9
Bozova	55 631	54 775	-15.5

Kaynak: Adrese Dayalı Nüfus Kayıt Sistemi (ADNKS)

NÜFUS

Yaş grubuna göre nüfus, 31.12.2015

Yaş grubu	Türkiye		Şanlıurfa	
	Nüfus	Oran (%)	Nüfus	Oran (%)
Toplam	78 741 053	100	1 892 320	100
0-4	6 381 516	8.10	284 864	15.05
5-9	6 337 719	8.05	254 235	13.44
10-14	6 166 985	7.83	225 488	11.92
15-19	6 585 500	8.36	209 214	11.06
20-24	6 314 167	8.02	167 455	8.85
25-29	6 263 249	7.95	156 227	8.26
30-34	6 428 150	8.16	128 514	6.79
35-39	6 203 323	7.88	107 399	5.68
40-44	5 552 580	7.05	86 524	4.57
45-49	4 590 079	5.83	61 917	3.27
50-54	4 632 909	5.88	65 788	3.48
55-59	3 681 170	4.68	40 894	2.16
60-64	3 108 467	3.95	33 787	1.79
65-69	2 356 385	2.99	26 240	1.39
70-74	1 626 184	2.07	17 399	0.92
75-79	1 183 746	1.50	12 668	0.67
80-84	810 488	1.03	7 826	0.41
85-89	390 450	0.50	3 968	0.21
90+	127 986	0.16	1 913	0.10

Kaynak: Adrese Dayalı Nüfus Kayıt Sistemi (ADNKS)

Not. Tablodaki rakamlar yuvarlamadan dolayı toplamı vermeyebilir

Yaş grubu ve cinsiyete göre nüfus, Şanlıurfa 31.12.2015

Yaş grubu	Toplam	Erkek	Kadın
Toplam	1 892 320	950 493	941 827
0-4	284 864	145 900	138 964
5-9	254 235	130 073	124 162
10-14	225 488	115 940	109 548
15-19	209 214	106 626	102 588
20-24	167 455	82 220	85 235
25-29	156 227	78 050	78 177
30-34	128 514	64 259	64 255
35-39	107 399	53 642	53 757
40-44	86 524	43 441	43 083
45-49	61 917	32 157	29 760
50-54	65 788	32 888	32 900
55-59	40 894	19 414	21 480
60-64	33 787	16 741	17 046
65-69	26 240	11 781	14 459
70-74	17 399	7 779	9 620
75-79	12 668	5 088	7 580
80-84	7 826	2 980	4 846
85-89	3 968	1 137	2 831
90+	1 913	377	1 536

Kaynak: Adrese Dayalı Nüfus Kayıt Sistemi (ADNKS)

NÜFUS

Ortanca yaş ve yaş bağımlılık oranı, 2015

	2015
Türkiye	
Ortanca yaş	31,0
Toplam yaş bağımlılık oranı	47,6
Yaşlı bağımlılık oranı (65+ yaş)	12,2
Genç bağımlılık oranı (0-14 yaş)	35,4
Şanlıurfa	
Ortanca yaş	19,3
Toplam yaş bağımlılık oranı	78,9
Yaşlı bağımlılık oranı (65+ yaş)	6,6
Genç bağımlılık oranı (0-14 yaş)	72,3

Kaynak: Adrese Dayalı Nüfus Kayıt Sistemi



Şanlıurfa ili ilçe okuma yazma bilen oranı (6+ yaş), 2015

	Okuma Yazma Bilen Oranı (%)		
	Toplam	Erkek	Kadın
Akçakale	88.14	97.61	78.24
Birecik	91.67	97.06	86.38
Bozova	89.29	96.56	82.23
Ceylanpınar	91.44	98.09	84.70
Eyyübiye	88.13	96.21	79.93
Halfeti	88.52	95.17	82.34
Haliliye	93.05	97.93	88.09
Harran	87.84	97.12	78.71
Hilvan	89.70	96.43	82.89
Karaköprü	95.30	98.40	92.23
Siverek	88.10	95.35	80.73
Suruç	88.69	96.09	81.23
Viranşehir	88.29	96.07	80.69

Kaynak: Adrese Dayalı Nüfus Kayıt Sistemi

NÜFUS

Şanlıurfa ili ortalama hanehalkı büyüklükleri, 2015

	Toplam	Kent	Kır
Akçakale	8.25	8.25	-
Birecik	5.23	5.23	-
Bozova	5.49	5.49	-
Ceylanpınar	5.72	5.72	-
Eyyübiye	6.61	6.61	-
Halfeti	4.79	4.79	-
Haliliye	5.11	5.11	-
Harran	8.58	8.58	-
Hilvan	5.93	5.93	-
Karaköprü	4.29	4.29	-
Siverek	6.53	6.53	-
Suruç	6.38	6.38	-
Viranşehir	6.17	6.17	-

Kaynak: Adrese Dayalı Nüfus Kayıt Sistemi (ADNKS)

Alınan göç, verilen göç, net göç ve net göç hızı, Şanlıurfa

	Dönemi	
	2013-2014	2014-2015
Dönem sonu nüfusu	1 845 667	1 892 320
Aldığı göç	35 670	40 135
Verdiği göç	49 030	50 580
Net göç	- 13 360	-10 445
Net göç hızı (binde)	-7.21	-5.50

Kaynak: Adrese Dayalı Nüfus Kayıt Sistemi

Şanlıurfa ilinin diğer illerden aldığı göç

	2014-2015 Dönemi	
	Sayı	Oran (%)
Toplam	40 135	-
En fazla göç aldığı iller		
Gaziantep	4524	11.27
İstanbul	4504	11.22
Adana	2789	6.95
Mersin	2394	5.96
Ankara	2331	5.81
En az göç aldığı iller		
Bartın	51	0,13
Düzce	50	0,12
Ardahan	48	0,12
Artvin	47	0,12
Sinop	27	0,07

Kaynak: Adrese Dayalı Nüfus Kayıt Sistemi

Şanlıurfa ilinin diğer illere verdiği göç

	2014-2015 Dönemi	
	Sayı	Oran (%)
Toplam	50 580	-
En fazla göç verdiği iller		
Gaziantep	6 960	13.70
İstanbul	6 694	13.23
Ankara	3 010	5.95
Antalya	2 956	5.84
Adana	2 667	5.27
En az göç verdiği iller		
Artvin	79	0.16
Bartın	70	0.14
Bayburt	68	0.13
Rize	56	0.11
Sinop	36	0.07

Kaynak: Adrese Dayalı Nüfus Kayıt Sistemi

Şanlıurfa ilinde ikamet edenlerin nüfusa kayıtlı oldukları iller, 2015

Şanlıurfa ilinde ikamet edenler

	Sayı	Oran (%)
Şanlıurfa'da ikamet eden Şanlıurfalılar	1 722 365	93.82
En fazla nüfus kaydı olan iller		
Mardin	27 363	1.45
Diyarbakır	13 156	0.70
Adıyaman	11 835	0.63
Gaziantep	6 356	0.34
Adana	4 211	0.22
En az nüfus kaydı olan iller		
Bartın	121	0.006
Kırklareli	121	0.006
Düzce	112	0.006
Bayburt	96	0.005
Yalova	48	0.003

Kaynak: Adrese Dayalı Nüfus Kayıt Sistemi

Not. Yabancılar hariçtir.

31/12/2015 tarihi itibari ile ADNKS sonuçlarına göre Şanlıurfa ili nüfusu 1 892 320 olup Şanlıurfa ilinde ikamet eden TC uyruklu 1 889 041 Kişi bulunmaktadır.

Şanlıurfa ilinde ikamet edenlerin % 93,82'si Şanlıurfa ili nüfusuna kayıtlıdır (yabancılar hariç).

**Şanlıurfa nüfusuna kayıtlı olanların ikamet ettikleri iller,
2015**
Şanlıurfalıların Türkiye'ye dağılımı

	Sayı	Oran (%)
Şanlıurfa nüfusuna kayıtlı olup Türkiye'de ikamet edenler	2 556 720	-
En fazla ikamet ettikleri iller		
Şanlıurfa	1 772 365	69.32
Gaziantep	228 444	8.94
İstanbul	122 951	4.81
Adana	97 095	3.80
Mersin	65 102	2.55
En az ikamet ettikleri iller		
Ardahan	269	0.011
Artvin	250	0.010
Bayburt	222	0.009
Rize	212	0.008
Sinop	162	0.006

Kaynak: Adrese Dayalı Nüfus Kayıt Sistemi

Not. Yabancılar hariçtir.

31/12/2015 tarihi itibari ile Adrese Dayalı Nüfus Kayıt Sistemine göre yurt içinde ikamet eden Şanlıurfa ili nüfusuna kayıtlı 2 556 720 kişi mevcuttur.

Yurt içinde ikamet eden Şanlıurfa ili nüfusuna kayıtlıların %69,32'si Şanlıurfa ilinde ikamet etmektedir.

Medeni duruma göre nüfus, 2015

(15+ yaş)

	Sayı	Oran (%)
Türkiye		
Hiç evlenmedi	16 264 563	27,43
Evli	37 718 083	63,61
Boşandı	2 084 472	3,52
Eşi öldü	3 232 561	5,45
Toplam	59 299 679	100,00
Şanlıurfa		
Hiç evlenmedi	413 157	36,73
Evli	663 980	59,03
Boşandı	11 124	0,99
Eşi öldü	36 593	3,25
Toplam	1 124 854	100,00

Kaynak: Adrese Dayalı Nüfus Kayıt Sistemi**Not.** Tablolardaki rakamlar yuvarlamadan dolayı toplamı vermeyebilir.

DEMOGRAFI

Daimi ikametgaha göre seçilmiş ölüm nedenlerinin dağılımı,

	Türkiye		Şanlıurfa	
	2014	2015	2014	2015
Toplam	383 639	392 429	5 478	5 362
Dolaşım sistemi hastalıkları	153 646	157 965	1 658	1 789
İyi huylu ve kötü huylu tümörler (malign ve benign neoplazmlar)	78 074	78 661	612	670
Solunum sistemi hastalıkları	40 638	43 566	515	453
Endokrin (iç salgı bezi), beslenme ve metabolizmaya ilgili hastalıklar	19 424	19 728	213	256
Sinir sistemi ve duyu organları hastalıkları	16 616	19 035	151	199
Dışsal yaralanma nedenleri ve zehirlenmeler	20 160	17 696	411	218
Diğer	55 081	55 778	1 918	1 777

Yaş Grubuna göre ölümler, 2015

	Türkiye	Şanlıurfa
Toplam	405 218	5 973
0	14 164	1 247
1-4	2 779	257
5-9	1 394	100
10-14	1 520	61
15-19	3 096	113
20-24	3 298	107
25-29	3 328	93
30-34	3 809	90
35-39	4 622	76
40-44	6 680	106
45-49	9 667	131
50-54	16 005	205
55-59	23 093	255
60-64	29 517	322
65-69	37 202	443
70-74	44 663	515
75 +	200 381	1 852

DEMOGRAFI



Evlenme sayıları, 2008-2015

	Türkiye	Şanlıurfa	Oran (%)
2008	641 973	17 117	2.67
2009	591 742	16 666	2.82
2010	582 715	15 107	2.59
2011	592 775	16 451	2.78
2012	603 751	17 721	2.94
2013	600 138	15 811	2.63
2014	599 704	15 584	2.60
2015	602 982	16 559	2.75

Kaynak: İçişleri Bakanlığı Nüfus ve Vatandaşlık İşleri Genel Müdürlüğü Merkezi Nüfus İdaresi Sistemi (MERNİS).

Yaş grubuna göre evlenen sayıları, Şanlıurfa 2015

	Erkek	Kadın
Toplam	16 559	16 559
16-19	917	4 984
20-24	6 766	6 775
25-29	6 077	3 117
30-34	1 722	880
35-39	460	300
40-44	205	129
45-49	96	60
50-54	79	35
55-59	55	19
60-64	45	7
65-69	32	6
70-74	15	3
75+	18	1
Bilinmeyen	72	243

Kaynak: İçişleri Bakanlığı Nüfus ve Vatandaşlık İşleri Genel Müdürlüğü Merkezi Nüfus İdaresi Sistemi (MERNİS).

DEMOGRAFI

Boşanma sayıları, 2008–2015

	Türkiye	Şanlıurfa	Oran (%)
2008	99 663	743	0.75
2009	114 162	877	0.77
2010	118 568	784	0.66
2011	120 117	660	0.55
2012	123 325	638	0.52
2013	125 305	879	0.70
2014	130 913	1 123	0.86
2015	131 830	1 056	0.80

Kaynak: İçişleri Bakanlığı Nüfus ve Vatandaşlık İşleri Genel Müdürlüğü Merkezi Nüfus İdaresi Sistemi (MERNİS).

Yaş grubuna göre boşanan sayıları, Şanlıurfa 2015

	Erkek	Kadın
Toplam	1 056	1 056
16-19	2	40
20-24	99	222
25-29	254	258
30-34	252	194
35-39	163	128
40-44	118	75
45-49	67	40
50-54	43	24
55-59	21	14
60-64	13	6
65-69	8	1
70-74	5	3
75+	6	2
Bilinmeyen	5	49

Kaynak: İçişleri Bakanlığı Nüfus ve Vatandaşlık İşleri Genel Müdürlüğü Merkezi Nüfus İdaresi Sistemi (MERNİS).

DEMOGRAFI

İntihar sayıları, 2007-2014

	Türkiye	Şanlıurfa	Oran (%)
2007	2 793	57	2.04
2008	2 816	69	2.45
2009	2 898	45	1.55
2010	2 933	46	1.57
2011	2 677	37	1.38
2012	3 287	70	2.13
2013	3 252	61	1.88
2014	3 065	56	1.83

Cinsiyet ve yaş grubuna göre intihar sayıları, Şanlıurfa 2014

Yaş	Toplam	Erkek	Kadın
Toplam	56	36	20
-15	4	1	3
15-24	26	15	11
25-34	10	6	4
35-44	4	3	1
45-54	7	7	0
55-64	1	1	0
65-74	3	2	1
75+	-	-	-
Bilinmeyen	1	1	-



Kamu ve özel hastane sayıları ile hastane yatak sayıları

	Toplam	
	Hastane sayısı	Yatak sayısı
TR Türkiye		
2011	1 410	188 047
2012	1 483	200 072
2013	1 517	202 031
2014	1 528	206 836
TRC 21 Şanlıurfa		
2011	17	2 101
2012	20	2 527
2013	20	2 698
2014	20	2 876

Kamu ve özel hastane sayıları ile hastane yatak sayıları (devam)

	Kamu ⁽¹⁾		Özel ⁽²⁾	
	Hastane sayısı	Yatak sayısı	Hastane sayısı	Yatak sayısı
TR Türkiye				
2011	907	156 399	503	31 648
2012	942	164 305	541	35 767
2013	967	164 048	550	37 983
2014	972	166 327	556	40 509
TRC 21 Şanlıurfa				
2011	15	1 861	2	240
2012	15	2 147	5	380
2013	15	2 262	5	436
2014	15	2 324	5	552

Kaynak: Sağlık Bakanlığı

Sağlık personeli sayısı

	Uzman hekim	Pratisyen hekim	Diş hekimi
Türkiye			
2011	66 064	39 712	21 099
2012	70 103	38 877	21 404
2013	73 886	38 572	22 295
2014	75 251	39 045	22 996
Şanlıurfa			
2011	832	781	128
2012	995	870	139
2013	1 041	999	183
2014	993	1034	173

Sağlık personeli sayısı

	Sağlık memuru	Hemşire	Ebe
Türkiye			
2011	110 862	124 982	51 905
2012	122 663	134 906	53 466
2013	134 488	139 544	53 427
2014	149 616	142 432	52 838
Şanlıurfa			
2011	1 468	1 676	696
2012	1 575	1 612	646
2013	1 896	1 792	646
2014	2 042	1 980	645

Kaynak: Sağlık Bakanlığı

Not. Millî Savunma Bakanlığı sağlık personeli Türkiye toplamında verilmiştir.



Eğitim seviyesine göre okul, öğretmen ve öğrenci sayıları

	Toplam		
	Okul	Öğretmen	Öğrenci
Türkiye			
2014/'15	80 546	957 733	17 559 989
2013/'14	83 204	911 216	17 532 988
2012/'13	83 771	869 630	17 234 452
Şanlıurfa			
2014/'15	2 968	24 420	610 039
2013/'14	2 924	20 442	609 311
2012/'13	3 004	20 255	587 994

Eğitim seviyesine göre okul, öğretmen ve öğrenci sayıları

	Okul öncesi		
	Okul	Öğretmen	Öğrenci
Türkiye			
2014/'15	26 972	68 038	1 156 661
2013/'14	26 698	63 327	1 059 495
2012/'13	27 197	62 933	1 077 933
Şanlıurfa			
2014/'15	883	1 838	39 014
2013/'14	889	1 646	38 615
2012/'13	944	2 022	43 260

	İlkokul		
	Okul	Öğretmen	Öğrenci
Türkiye			
2014/'15	27 544	295 252	5 434 150
2013/'14	28 532	288 444	5 574 916
2012/'13	29 169	282 043	5 593 910
Şanlıurfa			
2014/'15	1 327	8 448	231 070
2013/'14	1 357	8 249	235 116
2012/'13	1 391	8 972	235 006

Eğitim seviyesine göre okul, öğretmen ve öğrenci sayıları

	Ortaokul		
	Okul	Öğretmen	Öğrenci
Türkiye			
2014/'15	16 969	296 065	5 278 107
2013/'14	17 019	280 804	5 478 399
2012/'13	16 987	269 759	5 566 986
Şanlıurfa			
2014/'15	569	8 274	196 414
2013/'14	491	6 211	208 375
2012/'13	512	5 956	204 572
	Genel ortaöğretim		
	Okul	Öğretmen	Öğrenci
Türkiye			
2014/'15	9 061	298 378	5 691 071
2013/'14	10 955	278 641	5 420 178
2012/'13	10 418	254 895	4 995 623
Şanlıurfa			
2014/'15	189	5 860	143 541
2013/'14	187	4 336	127 205
2012/'13	157	3 305	105 156

Eğitim seviyesine göre okullaşma oranı (%)

	Okullaşma Oranı	Toplam	İlkokul	
			Erkek	Kadın
2014/'15				
Türkiye	Brüt	101,1	100,82	101,39
	Net	96,3	96,04	96,57
Şanlıurfa	Brüt	109,29	108,33	110,3
	Net	98,92	98,83	99,02
2013/'14				
Türkiye	Brüt	111,94	111,49	112,41
	Net	99,57	99,53	99,61
Şanlıurfa	Brüt	121,54	119,47	123,73
	Net	99,72	99,8	99,64
2012/'13				
Türkiye	Brüt	107,52	107,21	107,84
	Net	98,86	98,81	98,92
Şanlıurfa	Brüt	115,42	113,34	117,63
	Net	99,41	99,42	99,4

Kaynak: Millî Eğitim İstatistikleri

	Okullaşma Oranı	Ortaokul		
		Toplam	Erkek	Kadın
2014/'15				
Türkiye	Brüt	107,12	105,52	108,8
	Net	94,35	94,39	94,3
Şanlıurfa	Brüt	109,41	108,86	110,00
	Net	89,51	90,4	88,57
2013/'14				
Türkiye	Brüt	108,8	106,89	110,83
	Net	94,52	94,57	94,47
Şanlıurfa	Brüt	115,15	112,92	117,51
	Net	89,47	90,32	88,57
2012/'13				
Türkiye	Brüt	107,64	106,12	109,24
	Net	93,09	93,19	92,98
Şanlıurfa	Brüt	111,62	112,25	110,97
	Net	86,32	87,6	84,97

Eğitim seviyesine göre okullaşma oranı (%)

	Okullaşma Oranı	Ortaöğretim		
		Toplam	Erkek	Kadın
2014/'15				
Türkiye	Brüt	107,36	109,82	104,77
	Net	79,37	79,46	79,26
Şanlıurfa	Brüt	82,13	92,68	71,17
	Net	58,52	64,00	52,83
2013/'14				
Türkiye	Brüt	103,26	106,05	100,32
	Net	76,65	77,22	76,05
Şanlıurfa	Brüt	75,01	86,51	62,96
	Net	53,06	59,79	46,01
2012/'13				
Türkiye	Brüt	96,77	99,6	93,77
	Net	70,06	70,77	69,31
Şanlıurfa	Brüt	64,39	75,29	52,83
	Net	42,67	49,11	35,85
Kaynak: Millî Eğitim İstatistikleri				

Eğitim seviyesine göre okul ve öğretmen başına düşen öğrenci sayıları

Türkiye				
		2012	2013	2014
Ortaöğretim				
	Okul	382	375	466
	Öğretmen	16	15	14
Ortaokul				
	Okul	306	304	292
	Öğretmen	19	18	17
İlkokul				
	Okul	192	195	197
	Öğretmen	20	19	18
Şanlıurfa				
		2012	2013	2014
Ortaöğretim				
	Okul	530	524	581
	Öğretmen	25	25	19
Ortaokul				
	Okul	377	407	329
	Öğretmen	32	32	23
İlkokul				
	Okul	169	173	174
	Öğretmen	26	29	27

Kaynak: Millî Eğitim İstatistikleri



Yükseköğretim kurumlarında ön lisans ve lisans düzeyinde öğrenci sayıları

Türkiye

	2012	2013	2014
Mezun	573 434	648 535	686 879
Okuyan	4 676 566	5 139 469	5 642 562
Yeni kayıtlı	887 104	1 182 603	1 285 607

Şanlıurfa

	2012	2013	2014
Mezun	3 117	3 197	3 743
Okuyan	17 118	17 834	18 897
Yeni kayıtlı	4 662	4 581	5 245

Kaynak: Ölçme, Seçme ve Yerleştirme Merkezi

Not. Mezun olan öğrenciler bir önceki dönemin mezunlarıdır.

Yükseköğretim kurumlarında kendi biriminde görevli öğretim elemanı sayısı

Türkiye			
	2012	2013	2014
Toplam öğretim elemanı	130 653	142 437	148 903
Profesör	17 807	20 005	20 879
Doçent	10 962	12 839	14 140
Yardımcı Doçent	27 385	31 345	33 323
Diğer öğretim elemanı⁽¹⁾	74 499	78 248	80 561
Şanlıurfa			
	2012	2013	2014
Toplam öğretim elemanı	868	946	971
Profesör	89	94	98
Doçent	80	85	107
Yardımcı Doçent	257	253	240
Diğer öğretim elemanı⁽¹⁾	442	514	526

Kaynak: Ölçme, Seçme ve Yerleştirme Merkezi

(1) Diğer öğretim elemanı: Okutman, Uzman, Araştırma görevlisi, Çevirici, Eğitim Öğretim Planlamacısı.

Okuryazarlık ve cinsiyete göre nüfus, 31.12.2015

[6 ≥ yaş]		(%)
	Türkiye	Şanlıurfa
Toplam		
Okuma yazma bilmeyen	3.78	9.95
Okuma yazma bilen	96.22	90.05
Erkek		
Okuma yazma bilmeyen	1.29	3.86
Okuma yazma bilen	98.71	96.80
Kadın		
Okuma yazma bilmeyen	6.28	16.74
Okuma yazma bilen	93.72	83.26

Kaynak: Adrese Dayalı Nüfus Kayıt Sistemi (ADNKS) 2015

Eđitim durumuna gre nfus, 31.12.2015
[6 ≥ yař]

	Trkiye	řanlıurfa
Okuma yazma bilmeyen	2 644 144	153 189
Okuma yazma bilen fakat bir okul bitirmeyen	8 697 753	401 139
İlkokul mezunu	19 825 078	395 524
İlkđretim mezunu	9 323 169	224 215
Ortaokul veya dengi okul mezunu	7 269 584	143 092
Lise veya dengi okul mezunu	12 990 847	134 418
Yksekokul veya faklte mezunu	8 340 145	82 884
Yksek lisans mezunu	641 210	3 889
Doktora mezunu	168 211	1 119
Bilinmeyen	597 642	12 318

Kaynak: Adrese Dayalı Nfus Kayıt Sistemi (ADNKS) 2015

Şanlıurfa'da Yüksekokul veya fakülte mezunlarının en az ve en çok yaşadığı ilçeler, 31.12.2015

	Erkek	Kadın
Şanlıurfa	52 267	30 617
Yüksekokul veya fakülte mezunlarının en çok yaşadığı ilçeler		
Haliliye	15 545	9 077
Karaköprü	10 860	7 337
Siverek	5 445	3 809
Yüksekokul veya fakülte mezunlarının en az yaşadığı ilçeler		
Hilvan	998	622
Harran	944	438
Halfeti	753	467

Kaynak: Adrese Dayalı Nüfus Kayıt Sistemi (ADNKS) 2015

Şanlıurfa'da Yüksek lisans mezunlarının en az ve en çok yaşadığı ilçeler, 31.12.2015

	Erkek	Kadın
Şanlıurfa	2 717	1 172
Yüksek lisans mezunlarının en çok yaşadığı ilçeler		
Haliliye	892	391
Karaköprü	857	373
Siverek	190	98
Yüksek lisans mezunlarının en az yaşadığı ilçeler		
Bozova	44	9
Hilvan	36	17
Halfeti	27	12

Kaynak: Adrese Dayalı Nüfus Kayıt Sistemi (ADNKS) 2015

Şanlıurfa'da Doktora mezunlarının en az ve en çok yaşadığı ilçeler, 31.12.2015

	Erkek	Kadın
Şanlıurfa	776	343
Doktora mezunlarının en çok yaşadığı ilçeler		
Haliliye	285	143
Karaköprü	255	89
Eyyübiye	100	34
Doktora mezunlarının en az yaşadığı ilçeler		
Bozova	8	6
Halfeti	8	3
Harran	5	3

Kaynak: Adrese Dayalı Nüfus Kayıt Sistemi (ADNKS) 2015



Halk kütüphaneleri

	Kütüphane sayısı	Kitap sayısı	Yararlanma sayısı
Türkiye			
2012	1 112	15 785 280	19 545 940
2013	1 118	16 099 993	20 232 069
2014	1 121	17 111 825	20 787 765
Şanlıurfa			
2012	10	159 767	523 201
2013	10	164 418	509 218
2014	10	180 941	387 812



Tiyatro

	Tiyatro salonu sayısı	Gösteri sayısı	Seyirci sayısı
Türkiye			
2012	606	25 043	5 621 066
2013	678	28 359	6 244 821
2014	611	28 877	6 076 128
Şanlıurfa			
2012	2	99	32 760
2013	2	94	27 460
2014	4	175	57 683



Sinema

	Salon sayısı	Koltuk sayısı	Gösteri sayısı	Seyirci sayısı
Türkiye				
2012	1 998	263 301	37 546	39 002 190
2013	2 102	293 025	40 406	45 077 509
2014	2 170	276 318	41 517	55 378 716
Şanlıurfa				
2012	11	1 301	222	106 000
2013	19	2 360	192	220 208
2014	21	2 534	333	325 435

Türlerine göre ceza infaz kurumu sayısı

	2013	2014
Türkiye		
Toplam	363	357
Kapalı ceza infaz kurumu	310	298
Açık ceza infaz kurumu	48	54
Çocuk ceza infaz kurumu ve eğitimevi	5	5
Şanlıurfa		
Toplam	8	7
Kapalı ceza infaz kurumu	7	6
Açık ceza infaz kurumu	1	1
Çocuk ceza infaz kurumu ve eğitimevi	-	-

Suçun işlendiği yerleşim yerine göre ceza infaz kurumuna giren hükümlüler, 2007-2014

	Türkiye	Şanlıurfa	Oran (%)
2007	127 304	1 370	1.08
2008	76 607	468	0.61
2009	74 404	410	0.55
2010	88 480	588	0.66
2011	80 096	597	0.75
2012	115 505	1 107	0.96
2013	161 711	1 920	1.19
2014	170 733	2 018	1.18

ADALET / SEÇİM

Suçun işlendiği yerleşim yer ve eğitim durumuna göre ceza infaz kurumuna giren hükümlüler, 2013–2014

	2013	2014	Değişim (%)
Türkiye			
Toplam	161 711	170 733	5.6
Okuma yazma bilmeyen	1 608	1 551	-3.5
Okuryazar olup bir okul bitirmeyen	11 489	12 581	9.5
İlkokul	42 601	39 689	-6.8
İlköğretim	48 814	51 196	4.9
Ortaokul ve dengi meslek okulu	13 129	19 664	49.8
Lise ve dengi meslek okulu	28 633	31 386	9.6
Fakülte ve yüksekokul	5 865	6 170	5.2
Bilinmeyen	9 572	8 496	-11.2
Şanlıurfa			
Toplam	1 920	2 018	5.10
Okuma yazma bilmeyen	46	59	28.26
Okuryazar olup bir okul bitirmeyen	304	309	1.64
İlkokul	432	436	0.93
İlköğretim	602	626	3.99
Ortaokul ve dengi meslek okulu	100	177	77.00
Lise ve dengi meslek okulu	265	276	4.15
Fakülte ve yüksekokul	54	57	5.56
Bilinmeyen	117	78	-33.33

Mahalli idareler seçimi, Belediye başkanlığı seçmen ve oy bilgileri, 2014

	Türkiye	Şanlıurfa
Toplam kayıtlı seçmen sayısı	48 905 743	935 583
Oy kullanan seçmen sayısı	43 609 960	812 060
Katılım oranı (%)	89,2	86,8
Başkanlık sayısı	1 364	13
Adalet ve Kalkınma Partisi	804	9
Cumhuriyet Halk Partisi	229	-
Milliyetçi Hareket Partisi	169	-
Barış ve Demokrasi Partisi	99	4
Saadet Partisi	28	-
Demokrat Parti	14	-
Büyük Birlik partisi	6	-
Demokratik Sol Parti	5	-
Bağımsızlar	5	-
Diğer partiler	5	-

Kaynak: Yüksek Seçim Kurulu Başkanlığı

ADALET / SEÇİM

Milletvekili genel seçimi, seçmen ve oy bilgileri, 01 Kasım 2015

	Türkiye	Şanlıurfa
Toplam seçmen sayısı	56 949 009	976 961
Oy kullanan seçmen sayısı	48 537 695	818 358
Katılım oranı (%)	85,2	83,8
Milletvekili sayısı	550	12
Adalet ve Kalkınma Partisi	317	9
Cumhuriyet Halk Partisi	134	-
Halkların Demokratik Partisi	59	3
Milliyetçi Hareket Partisi	40	-

Not. 1. Türkiye toplamı (TR) Resmi Gazete'den, düzey bilgileri birleştirme tutanaklarından Kurumumuzda hesaplanmıştır.

Halk oylaması sonuçları, 2010

	Türkiye	Şanlıurfa
Sandık sayısı	152 006	2 801
Seçmen listesinde yazılı olan seçmen sayısı	52 051 828	827 755
Oy kullanan seçmen sayısı	38 369 099	566 395
Katılım oranı (%)	73,7	68,4
Geçersiz oy oranı (%)	1,9	1,8
Geçerli oy oranı (%)	98,1	98,2
Evet oyu (%)	57,9	94,1
Hayır oyu (%)	42,1	5,9

Kaynak: Yüksek Seçim Kurulu Başkanlığı

- Not. 1.** Seçmen listesi, Yüksek Seçim Kurulu Başkanlığı'nın elindeki kayıtların güncelleştirilmesi ile oluşturulmuştur.
- 2.** Gümrük kapıları Türkiye toplamında verilmiştir.
- 3.** Resmi Gazete sonucudur.

İŞGÜCÜ



Kurumsal olmayan nüfusun yıllara göre işgücü durumu [15+ yaş] (%)

	TR Türkiye		TRC2 Diyarbakır, Şanlıurfa	
	2014	2015	2014	2015
İşgücüne katılma oranı	50.5	51.3	42.3	43.7
İşsizlik oranı	9.9	10.3	17.4	17.5
İstihdam oranı	45.5	46.0	35.0	36.1

İşgücüne dahil olmayanların yıllara göre işgücüne dahil olmama nedenleri [15+ yaş] (Bin kişi)

	TR Türkiye		TRC2 Diyarbakır, Şanlıurfa	
	2014	2015	2014	2015
İşgücüne dahil olmayan nüfus	28 200	28 176	1 205	1 224
İş bulma ümidi olmayanlar	615	676	46	57
İş aramayıp çalışmaya hazır olan	1 869	1 726	112	105
Mevsimlik çalışanlar	94	94	9	1
Ev işleriyle meşgul	11 589	11 498	588	562
Eğitim/öğretime devam eden	4 470	4 486	196	200
Emekli	3 827	4 082	40	45
Çalışamaz halde	3 922	3 878	166	188
Diğer	1 814	1 736	50	65

İŞGÜCÜ

İstihdam edilenlerin yıllara göre işteki durumu [15+ yaş] (Bin kişi)

	TR Türkiye		TRC2 Diyarbakır, Şanlıurfa	
	2014	2015	2014	2015
Toplam	25 933	26 621	730	784
Ücretli, maaşlı ve yevmiyeli	17 125	17 827	418	463
İşveren ve kendi hesabına	5 652	5 643	171	186
Ücretsiz aile işçisi	3 155	3 150	142	135

Eğitim durumuna göre işsizler (Bin kişi)

	TR Türkiye		TRC2 Diyarbakır, Şanlıurfa	
	2014	2015	2014	2015
Toplam	2 853	3 057	153	166
Okuma-yazma bilmeyen	73	59	13	8
Lise altı eğitilmişler	1 516	1 627	106	120
Lise ve dengi meslek okulu	658	680	19	20
Yükseköğretim	606	692	16	18



İl Düzeyinde İşgücü Göstergeleri, Şanlıurfa (%)

	%95 Güven Aralığı: Üst Sınırı	%95 Güven Aralığı: Alt Sınırı	Ortalama	
2012	İşgücüne Katılma Oranı	30.4	29.4	31.5
	İşsizlik Oranı	6.2	4.8	7.6
	İstihdam Oranı	28.5	27.4	29.7
2013	İşgücüne Katılma Oranı	39.5	37.8	38.7
	İşsizlik Oranı	17.4	15.1	16.3
	İstihdam Oranı	33.3	31.5	32.4

Not: İl düzeyinde üretilmiş olan bu temel işgücü göstergelerinin, dolaylı olarak elde edildiği göz önünde bulundurulmalı, veriler güven aralıkları ve istatistiksel anlamlılık düzeyleri dikkate alınarak kullanılmalıdır.

GELİR /TÜKETİM



Hanehalkı kullanılabilir gelire göre sıralı yüzde 20'lik gruplar itibarıyla yıllık hanehalkı kullanılabilir gelirin dağılımı, 2014

TR Türkiye

	Ortalama (TL)	(%)
Kullanılabilir yıllık gelir	32 000	100,0
1. % 20	10 376	6,5
2. % 20	17 572	11,0
3. % 20	24 972	15,6
4. % 20	35 548	22,2
5. % 20	71 530	44,7

TÜİK, Gelir ve Yaşam Koşulları Araştırması, 2014

Hanehalkı kullanılabilir gelire göre sıralı yüzde 20'lik gruplar itibarıyla yıllık hanehalkı kullanılabilir gelirin dağılımı, 2014

TRC2 Diyarbakır, Şanlıurfa

	Ortalama (TL)	(%)
Kullanılabilir yıllık gelir	23 577	100,0
Gelire göre sıralı % 20'lik gruplar		
1. % 20	7 421	6,3
2. % 20	12 900	10,9
3. % 20	17 188	14,6
4. % 20	24 640	20,9
5. % 20	55 745	47,3


TÜİK, Gelir ve Yaşam Koşulları Araştırması, 2014



GELİR /TÜKETİM

En yüksek ve en düşük gelire sahip %20'lik kesimin toplam gelirden aldığı pay, (%), (2014)

En yüksek ve en düşük gelire sahip %20'lik kesimin toplam gelirden aldığı pay, (%), 2014



Bölgeler (Düzyey Z)	Birinci %20	Beginci %20	P80/P20
TU00(TM)	6,3	45,9	7,4
TR10 İstanbul	7,3	44,9	6,1
TR21 Tekirdağ, Edirne, Kırklareli	5,5	39,5	4,7
TR22 Balıkesir, Çanakkale	7,1	43,2	6,1
TR31 İzmir	6,5	45,3	6,9
TR32 Aydın, Denizli, Muğla	8,3	41,0	4,9
TR33 Manisa, Afyon, Kütahya, Uşak	8,2	43,5	5,3
TR41 Bursa, Eskişehir, Bilecik	8,1	43,4	5,4
TR42 Kocaeli, Sakarya, Düzce, Bolu, Yalova	8,2	40,1	4,9
TR51 Ankara	6,7	46,3	6,9
TR52 Konya, Karaman	7,0	44,7	6,4
TR61 Antalya, Isparta, Burdur	6,5	44,9	6,9
TR62 Adana, Mersin	6,4	46,0	7,1
TR63 Hatay, K.Maraş, Osmaniye	6,9	45,3	6,6
TR71 Kırıkkale, Aksaray, Niğde, Nevşehir, Kırşehir	8,3	41,8	5,0
TR72 Kayseri, Sivas, Yozgat	6,9	44,8	6,4
TR81 Zonguldak, Karabük, Bartın	8,9	39,8	4,5
TR82 Kastamonu, Çankırı, Sincop	8,7	39,7	4,6
TR83 Samsun, Tokat, Çorum, Amasya	7,4	42,6	5,8
TR90 Trabzon, Ordu, Giresun, Rize, Artvin, Gümüşhane	8,1	39,7	4,9
TRA1 Erzurum, Erzincan, Bayburt	6,1	47,8	7,8
TRA2 Ağrı, Kars, Iğdır, Ardahan	7,1	44,1	6,2
TRB1 Malatya, Elazığ, Bingöl, Tunceli	6,9	43,7	6,3
TRB2 Van, Muş, Bitlis, Hakkari	7,1	46,2	6,5
TRC1 Gaziantep, Adıyaman, Kilis	8,5	41,3	4,9
TRC2 Şanlıurfa, Diyarbakır	6,7	49,0	7,3
TRC3 Mardin, Batman, Şırnak, Siirt	7,9	44,7	5,6

Eşdeğer hanehalkı kullanılabilir fert gelirine göre gini katsayısı ve P80/P20 oranı, 2014

	Türkiye	TRC2 Diyarbakır Şanlıurfa
Gini Katsayısı	0,391	0,412
P80/P20 oranı	7,4	7,3

TÜİK, Gelir ve Yaşam Koşulları Araştırması, 2014

İBBS Düzey 2 bölgeleri itibarıyla Gini katsayısı, 2014



GELİR /TÜKETİM

Harcama türlerine göre hanehalkı tüketim harcamasının dağılımı (%)

	Toplam tüketim harcaması	Gıda ve alkolsüz içecekler	Alkollü içecekler, sigara ve tütün	Giyim ve ayakkabı
TR Türkiye				
2012	100,0	19.6	4.2	5.4
2013	100,0	19.9	4.2	5.3
2014	100,0	19.7	4.2	5.1
TRC2 Şanlıurfa, Diyarbakır				
2010-12	100,0	28.3	5.1	6.8
2011-13	100,0	28.3	4.5	6.6
2012-14	100,0	27.0	3.9	6.9

Harcama türlerine göre hanehalkı tüketim harcamasının dağılımı (%)

	Konut ve kira	Mobilya, ev aletleri ve bakım hizmetleri	Sağlık
TR Türkiye			
2012	25.8	6.7	1.8
2013	25.0	6.6	2.1
2014	24.8	6.8	2.1
TRC2 Şanlıurfa, Diyarbakır			
2010-12	23.6	7.1	1.6
2011-13	22.6	6.4	2.0
2012-14	21.0	6.9	2.0

Harcama türlerine göre hanehalkı tüketim harcamasının dağılımı (%)

	Ulaştırma	Haberleşme	Eğlence ve kültür
TR Türkiye			
2012	17.2	3.9	3.2
2013	17.4	4.0	3.1
2014	17.8	3.7	3.0
TRC2 Şanlıurfa, Diyarbakır			
2010-12	9.9	3.2	2.3
2011-13	13.1	3.1	2.1
2012-14	16.0	3.0	1.9

Harcama türlerine göre hanehalkı tüketim harcamasının dağılımı (%)

	Eğitim hizmetleri	Lokanta ve oteller	Çeşitli mal ve hizmetler
TR Türkiye			
2012	2.3	5.8	4.2
2013	2.4	5.9	4.3
2014	2.4	6.0	4.3
TRC2 Şanlıurfa, Diyarbakır			
2010-12	0.9	2.8	8.4
2011-13	0.8	2.5	8.1
2012-14	1.2	3.7	6.6

FİYAT



2003 Temel Yıllı Tüketici Fiyatları Endeks Rakamları ve Yıllık Değişim Oranları, Yıl Sonu İtibariyle

	TR Türkiye		TRC2 Şanlıurfa, Diyarbakır	
	Endeks	Değişim (%)	Endeks	Değişim (%)
2010	181.85	6.4	183.95	7.7
2011	200.85	10.45	205.57	11.75
2012	213.23	6.16	216.74	5.43
2013	229.01	7.4	233.1	7.55
2014	247.72	8.17	254.33	9.11
2015	269.54	8.81	275.51	8.33



2003 Temel Yıllı Tüketici Fiyatları Yıllık Değişim Oranları, Yıl Sonu İtibariyle



2003 Temel Yıllı Tüketici Fiyatları Endeksinde, 2010 - 2015 yılları arasında en yüksek yıllık artış Türkiye Genelinde % 10,46; Diyarbakır Bölgede % 11,75 oranları ile 2011 yılında gerçekleşmiştir. 2012 ve 2015 yıllarında Diyarbakır Bölgede gerçekleşen yıllık artış oranları Türkiye Geneli yıllık artış oranlarından daha düşük gerçekleşirken, 2010, 2011, 2013 ve 2014 yıllarında ise daha yüksek gerçekleşmiştir.

**2003 Temel Yıllı Tüketici Fiyatları Endeksi,
Harcama Gruplarına Göre Yıllık Değişim Oranları (%),
Yıl Sonu İtibariyle**

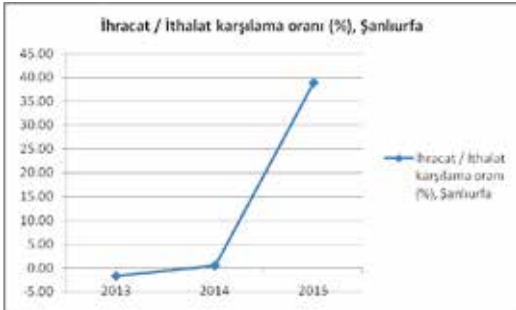
	TR		TRC2	
	2014	2015	2014	2015
00:Genel	8,17	8,81	9,11	8,33
01:Gıda ve alkolsüz içecekler	12,73	10,87	12,93	10,54
02:Alkollü içecekler ve tütün	7,67	5,68	7,44	5,29
03:Giyim ve ayakkabı	8,43	8,99	9,37	5,2
04:Konut, su, elektrik, gaz ve diğer yakıtlar	6,83	6,71	10,8	5,63
05:Mobilya, ev aletleri ve ev bakım hizmetleri	8,06	10,95	7,37	10,32
06:Sağlık	8,62	7,16	2,17	5,82
07:Ulaştırma	2,07	6,4	-1,06	5,26
08:Haberleşme	1,61	3,56	0,31	2,4
09:Eğlence ve kültür	5,68	11,56	6,28	15,2
10:Eğitim	8,31	6,39	10,08	6,44
11:Lokanta ve oteller	13,98	13,23	18,85	9,37
12:Çeşitli mal ve hizmetler	9,68	11,00	8,58	12,56

TRC2 Diyarbakır, Şanlıurfa Bölgesinde 2015 yılında en yüksek artış %12,56 ile "Çeşitli mal ve hizmetler grubu oluşturmaktadır.

DıŐ ticaret gstergeleri, Őanlıurfa

(Bin \$)

	2013	2014	2015
İhracat	215 028	251 490	272 615
DeęiŐim (%)		16.96	8.40
İthalat	218 626	250 172	166 664
DeęiŐim (%)		14.43	-33.38
KiŐi baŐına ihracat	119	136	-
KiŐi baŐına ithalat	121	136	-
İhracat / İthalat karŐılama oranı (%)	-1.67	0.52	38.86



DIŐ TİCARET

Yıllara göre dıŐ ticaret

	Türkiye	(Bin \$)	Őanlıurfa
İhracat			
2011	134 906 869		148 312
2012	152 461 737		109 818
2013	151 802 637		215 028
2014	157 610 158		251 490
2015	143 861 522		272 615
İthalat			
2011	240 841 676		288 954
2012	236 545 141		202 967
2013	251 661 250		218 626
2014	242 177 117		250 172
2015	207 206 813		166 664



Ekonomik faaliyetlere gre ihracat, 2014 [ISIC, Rev. 3]

(Bin \$)

	İhracat
Trkiye	157 610 158
Tarım ve ormancılık	6 029 749
Balıkçılık	346 537
Madencilik ve taŐocakçılıđı	3 406 108
İmalat	147 059 418
Elektrik, gaz ve su	88 884
Toptan ve perakende ticaret	672 861
Gayrimenkul kiralama ve iŐ faaliyetleri	2 556
Diđer sosyal, toplumsal ve kiŐisel hizmet faaliyetleri	4 043
Őanlıurfa	251 490
Tarım ve ormancılık	11 449
Balıkçılık	-
Madencilik ve taŐocakçılıđı	375
İmalat	239 368
Elektrik, gaz ve su	-
Toptan ve perakende ticaret	298
Gayrimenkul kiralama ve iŐ faaliyetleri	-
Diđer sosyal, toplumsal ve kiŐisel hizmet faaliyetleri	-

Not. Tablolardaki rakamlar yuvarlamadan dolayı toplamı vermeyebilir.

DIŐ TİCARET

Ekonomik faaliyetlere gre ithalat, 2014

[ISIC, Rev. 3]

(Bin \$)

	İthalat
Trkiye	242 177 117
Tarım ve ormancılık	8 588 523
Balıkçılık	69 365
Madencilik ve taŐocakçılıđı	37 126 090
İmalat	187 742 215
Elektrik, gaz ve su	438 829
Toptan ve perakende ticaret	8 153 867
Gayrimenkul kiralama ve iŐ faaliyetleri	3 036
Diđer sosyal, toplumsal ve kiŐisel hizmet faaliyetleri	55 193
Őanlıurfa	250 172
Tarım ve ormancılık	128 379
Balıkçılık	-
Madencilik ve taŐocakçılıđı	21
İmalat	118 090
Elektrik, gaz ve su	-
Toptan ve perakende ticaret	3 682
Gayrimenkul kiralama ve iŐ faaliyetleri	-
Diđer sosyal, toplumsal ve kiŐisel hizmet faaliyetleri	-

Not. Tablolardaki rakamlar yuvarlamadan dolayı toplamı vermeyebilir.

2015 yılında Őanlıurfa'dan en çok ihracat ve ithalat yapılan Őlkeler

(\$)

İhracat **272 614 720**

Irak	104 003 189
Suriye	63 771 248
Libya	26 986 716
İran	26 775 423
Cezayir	10 094 643
Romanya	2 834 698
Diğer Őlkeler	38 148 803

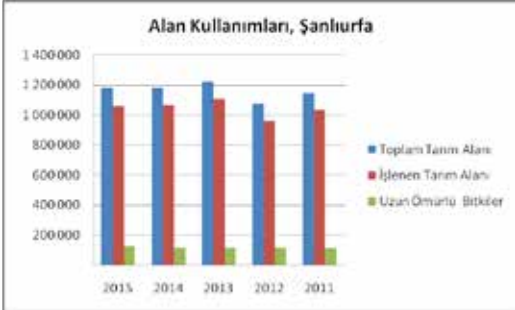
İthalat **166 663 629**

Çin	63 146 419
Türkmenistan	17 574 447
Rusya Federasyonu	11 028 557
Arjantin	6 144 617
ABD	6 137 014
Endonezya	4 322 441
Diğer Őlkeler	58 310 134

TARIM



Alan Kullanımları		(Hektar)		
		Toplam	İşlenen	Uzun
		Tarım	Tarım	Ömürlü
		Alanı	Alanı	Bitkiler
Türkiye	2015	23 948 634	20 664 786	3 283 848
	2014	23 940 714	20 697 903	3 242 811
	2013	23 805 512	20 573 477	3 232 035
	2012	23 781 999	20 581 039	3 200 961
	2011	23 613 761	20 522 626	3 091 136
Şanlıurfa	2015	1 181 043	1 057 992	123 051
	2014	1 181 590	1 066 906	114 684
	2013	1 220 050	1 105 240	114 810
	2012	1 071 960	957 294	114 666
	2011	1 144 439	1 033 697	110 742



2011-2015 yılları arasında, Şanlıurfa ili alan kullanımına ilişkin istatistikler incelendiğinde:

- 2014 yılında 1 066 906 hektar olan işlenen tarım alanının, 2015 yılı itibariyle % 0,84 oranında azalarak 1 057 992 hektara düştüğü,
- 2014 yılında 114 684 hektar olan uzun ömürlü bitki alanının, 2015 yılı itibariyle % 7,3 oranında artarak 123 051 hektara ulaştığı,

anlaşılmaktadır.

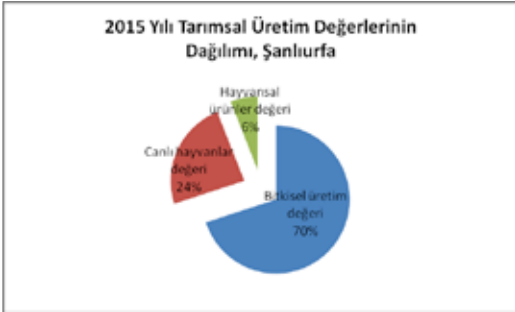
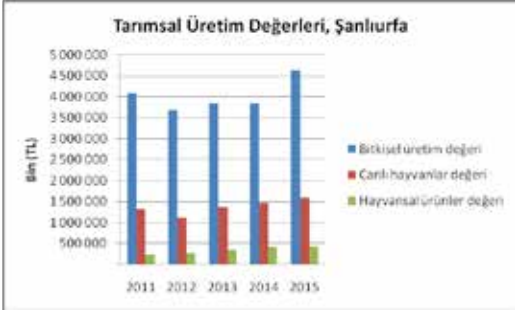
TARIM



Tarımsal Üretim Değeri

(Bin TL)

		Bitkisel Üretim	Canlı Hayvanlar	Hayvansal Ürünler
TR Türkiye	2011	88 979 273	60 076 917	42 571 782
	2012	87 946 988	63 546 623	49 321 861
	2013	92 452 530	57 656 092	40 459 321
	2014	98 123 089	62 512 147	44 332 506
	2015	119 724 118	73 102 253	55 670 771
TRC21 Şanlıurfa	2011	4 062 158	1 312 442	229 804
	2012	3 679 138	1 109 348	254 589
	2013	3 832 909	1 353 469	345 270
	2014	3 838 376	1 462 884	403 591
	2015	4 618 803	1 591 672	430 457





Şanlıurfa İlinde Seçilmiş Bazı Meyvelerin Üretim Miktarları

(Ton)

	Üzüm	Kırmızı Biber (Baharatlık- işlenmemiş)	Antep Fıstığı	Nar	Zeytin	Erik
2011	76 151	58 145	36 619	6 151	4 522	1 572
2012	78 337	78 924	49 236	6 255	4 662	1 562
2013	54 750	82 353	30 574	6 439	5 605	1 687
2014	74 380	87 087	21 494	7 913	6 319	1 438
2015	51 048	91 097	47 848	9 261	7 473	1 312



**Şanlıurfa İlinde Seçilmiş Bazı Sebzelerin
Üretim Miktarları**

(Ton)

	Biber	Domates	Hıyar	Karpuz	Kavun	Patlıcan
2011	67 583	359 869	7 704	144 842	17 841	58 865
2012	71 178	471 456	7 033	146 906	19 008	31 566
2013	99 902	476 936	7 348	134 208	18 740	29 084
2014	120 575	461 116	7 562	125 579	19 784	25 573
2015	125 564	454 114	7 315	130 426	19 764	24 769



Şanlıurfa İlinde Seçilmiş Bazı Tarla Ürünlerinin Üretim Miktarları (Ton)

Ürün adı	Yıllar				
	2011	2012	2013	2014	2015
Arpa	448 675	581 161	613 385	334 670	588 764
Buğday	1 037 447	1 121 393	1 215 004	867 558	1 087 746
Çeltik	2 955	7 344	6 902	-	2 736
Mercimek	144 356	151 692	165 009	104 204	129 732
Mısır	562 524	730 870	937 760	967 646	1 024 594
Pamuk	1 329 952	1 305 934	1 318 153	1 390 208	1 246 165



2011 - 2015 yılları arasında, Şanlıurfa ilinde seçilmiş bazı tarla ürünlerinin üretim miktarları incelendiğinde:

- Buğday üretiminin 2015 yılında %25,38'lik artış ile 1 087 746 tona ulaştığı,
- Mısır üretiminin yıllar itibariyle arttığı,
- Pamuk üretiminin ise 2015 yılında %10,36 oranında azaldığı,

görülmektedir.

Şanlıurfa İli Canlı Hayvan Sayısı

YIL	2013	2014	2015
Sığır	196 574	222 916	221 456
Manda (baş)	420	244	279
Koyun (baş)	1501 431	1856 508	1519 357
Keçi (baş)	224 134	193 121	230 096
Kümes hayvanı (baş)	574 418	449 310	651 760

Şanlıurfa İli Süt ve Bal Üretimi (Ton)

YIL	2013	2014	2015
İnek sütü	172 130	204 034	213 214
Manda sütü	166	117	125
Koyun sütü	70 287	63 965	65 025
Keçi sütü	10 894	7 978	9 449
Bal	1 342	1 400	1 502

Girişim Sayıları, 2014 (Adet)

	Türkiye	Şanlıurfa
Toplam	3 525 431	56 247
Tarım, ormancılık ve balıkçılık	30 066	891
Madencilik ve taşocakçılığı	7 740	49
İmalat	427 584	4 904
Elektrik, gaz, buhar ve iklimlendirme üretimi ve dağıtımı	5 955	21
Su temini; kanalizasyon, atık yönetimi ve iyileştirme faaliyetleri	4 550	138
İnşaat	266 080	3 163
Toptan ve perakende ticaret; motorlu kara taşıtlarının ve motosikletlerin onarımı	1 225 454	21 218
Ulaştırma ve depolama	541 350	16 523
Konaklama ve yiyecek hizmeti faaliyetleri	307 698	2 281
Bilgi ve iletişim	42 592	494
Finans ve sigorta faaliyetleri	24 118	200
Gayrimenkul faaliyetleri	54 324	491
Mesleki, bilimsel ve teknik faaliyetler	201 293	1 673
İdari ve destek hizmet faaliyetleri	54 461	852
Eğitim	30 187	275
İnsan sağlığı ve sosyal hizmet faaliyetleri	44 050	369
Kültür, sanat, eğlence, dinlenme ve spor	35 293	334
Diğer hizmet faaliyetleri	222 636	2 371

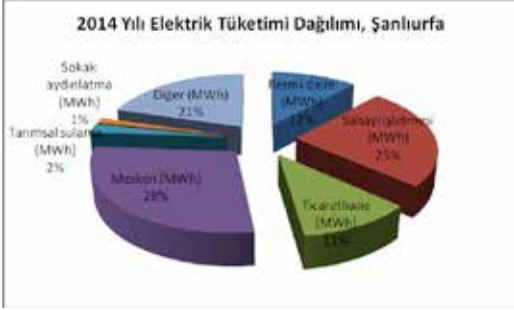
Kaynak: Gelir İdaresi Başkanlığı



Kullanım Yerlerine Göre Elektrik Tüketimi (MWh)

	Türkiye		Şanlıurfa	
	2013	2014	2013	2014
Toplam tüketim	198 045 181	207 375 078	2 212 208	2 112 527
Resmi daire	8 179 717	8 039 266	312 817	248 356
Sanayi işletmesi	93 251 788	97 777 468	497 045	525 843
Ticarethane	37 453 237	39 748 278	371 041	236 557
Mesken	44 971 483	46 189 693	564 007	598 429
Tarımsal Sulama	3 824 688	3 919 119	272 350	45 282
Sokak aydınlatma	3 835 634	3 942 641	18 792	27 388
Diğer	6 528 634	7 758 613	176 156	430 672

Not: Tablolardaki rakamlar yuvarlamadan dolayı toplamı vermeyebilir.



2014 yılında Şanlıurfa ilinde tüketilen elektrik miktarları incelendiğinde, toplam elektrik tüketiminin en çok

- % 28,3'ünün meskenler tarafından,
- % 24,9'unun sanayi işletmeleri tarafından,
- % 11,8'inin resmi daireler tarafından,

gerçekleştirildiği görülmektedir.

BİNA İNŞAAT



Kullanma amacına göre Yapı kullanma izin belgesi (Tamamen veya kısmen biten yeni ve ilave yapılar), 2015

	Toplam	Bir dairesel binalar	İki ve daha fazla dairesel binalar	Üç ve daha fazla dairesel binalar	Halka açık ikamet yerleri
TR Türkiye					
A	108 893	17 206	11 180	65 027	357
B	141 441 757	3 599 008	3 273 648	101 038 305	1 472 974
C	724 331	17 206	22 370	681 870	15
TRC21 Şanlıurfa					
A	1 159	23	65	915	-
B	2 235 278	6 021	30 430	1 898 781	-
C	10 578	23	132	10 174	-

A. Yapı sayısı

B. Yüzölçümü (m²)

C. Daire sayısı

Kullanma amacına göre Yapı kullanma izin belgesi (Tamamen veya kısmen biten yeni ve ilave yapılar), 2015

	Otel binaları	Ofis (işyeri) binaları	Toptan ve perakende ticaret binaları	Trafik ve iletişim binaları	İkamet dışı çiftlik binaları
TR Türkiye					
A	630	2 869	5 710	95	1 452
B	2 324 530	7 504 600	9 186 158	398 924	2 068 018
C	41	598	2 013	1	75
TRC21 Şanlıurfa					
A	2	27	101	2	2
B	4 224	39 317	127 399	60 314	6 497
C	-	59	184	-	-

	Sanayi binaları ve depolar	Kamu, eğlence, eğitim, hastane veya bakım kuruluşları binaları	İkamet amaçlı binalar dışındaki diğer binalar
TR Türkiye			
A	2 112	1 409	846
B	4 013 825	5 545 020	1 016 747
C	43	24	75
TRC21 Şanlıurfa			
A	13	6	3
B	26 741	33 405	2 149
C	6	-	-

A. Yapı sayısı

B. Yüzölçümü (m²)

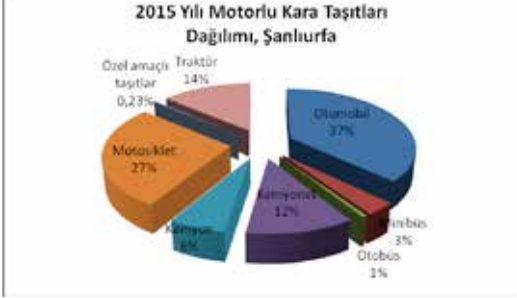
C. Daire sayısı

ULAŐTIRMA



Motorlu kara taşıtları sayıları, 2015

	Türkiye (Adet)	Şanlıurfa (Adet)	Şanlıurfa/ Türkiye Oranı (Binde)
Otomobil	10 589 337	92 484	0.87
Minibüs	449 213	8 344	1.86
Otobüs	217 056	1 295	0.60
Kamyonet	3 255 299	28 690	0.88
Kamyon	804 319	15 161	1.88
Motosiklet	2 938 364	68 385	2.33
Özel amaçlı taşıtlar	45 732	570	1.25
Traktör	1 695 152	34 278	2.02
Toplam	19 994 472	249 207	11.69



2015 yılında Türkiye’de kayıtlı toplam 19 994 472 adet motorlu kara taşıtının binde 12,46’sı (249 207 adeti) Őanlıurfa iline kayıtlıdır. 2015 yılında Őanlıurfa’ya kayıtlı toplam 249 207 adet motorlu kara taşıtı içerisinde % 37,11 ile otomobil, % 27,44 ile motosiklet ve % 13,75 ile traktör en fazla paya sahip motorlu kara taşıtlarıdır.



ULAŐTIRMA



Őanlıurfa İlindeki Trafik Kazaları

	Kaza sayısı (Adet)	Ölü sayısı (KiŐi)	Yaralı sayısı (KiŐi)
2007	1 032	76	2 234
2008	1 125	81	2 286
2009	1 325	83	2 674
2010	1 527	89	2 979
2011	1 792	101	3 795
2012	2 072	81	4 305
2013	2 212	83	4 198
2014	2 232	73	4 380



2007 - 2014 yılları arasında Ŗanlıurfa ili trafik kazası istatistikleri incelendiğinde:

- 2014 yılının, 4 380 kişinin yaralandığı ve 73 kişinin öldüğü 2 232 adet kaza ile en fazla trafik kazasının gerçekleştiği yıl olduğı,
- 2007 - 2014 yılları arasında toplam 667 kişinin trafik kazaları sonucunda öldüğü,

anlaşılmaktadır.

ULAŖTIRMA



Karayolu uzunlukları		(Km)		
		İl ve devlet yolu	Otoyol	Köy yolu
Türkiye	2007	61 912	1 908	286 888
	2008	62 023	1 922	288 013
	2009	62 219	2 036	298 405
	2010	62 785	2 080	302 398
	2011	62 930	2 119	305 227
	2012	63 255	2 127	320 366
	2013	63 496	2 127	323 043
	2014	63 754	2 155	170 762
Şanlıurfa	2007	1 144	110	7 414
	2008	1 144	110	7 414
	2009	1 145	121	7 440
	2010	1 148	146	7 458
	2011	1 149	146	7 458
	2012	1 207	146	7 343
	2013	1 197	146	7 398
	2014	1 207	146	-

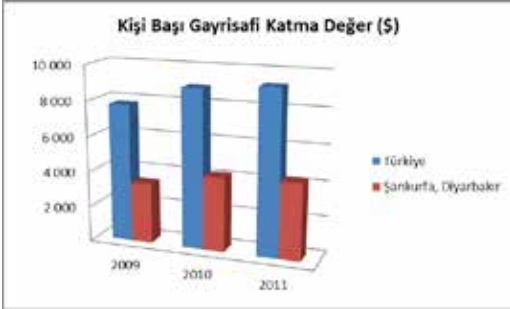
ULUSAL HESAPLAR



Gayri Safi Katma Değer

	2009	2010	2011
Kişi başına GSKD (TL)	12 000	13 406	15 500
Kişi başına GSKD (\$)	7 769	8 926	9 244
TR: Türkiye			
Tarım / Değer (1000 TL)	78 775 886	92 739 021	103 635 252
Sanayi / Değer (1000 TL)	218 623 211	259 022 057	316 326 396
Hizmetler / Değer (1000 TL)	567 050 589	628 785 937	730 491 491
Gayrisafi katma değer / Değer (1000 TL)	864 449 686	980 547 016	1150 453 139
TRC2: Şanlıurfa, Diyarbakır			
Kişi başına GSKD (TL)	5 220	6 255	7 179
Kişi başına GSKD (\$)	3 380	4 165	4 282
Tarım / Değer (1000 TL)	3 838 591	5 003 365	5 582 836
Sanayi / Değer (1000 TL)	2 788 514	3 461 110	4 421 200
Hizmetler / Değer (1000 TL)	9 544 118	11 306 176	13 254 212
Gayrisafi katma değer / Değer (1000 TL)	16 171 223	19 770 650	23 258 247

ULUSAL HESAPLAR



Türkiye’de kişi başına GSKD 2009 yılı itibarıyla 7 769 \$ iken, 2011 yılı itibarıyla % 18,99 oranında artarak 9 244 \$’a ulaşmıştır. Buna karşılık Şanlıurfa ve Diyarbakir illerinden oluşan bölgede, 2009 yılında 3 380 \$ iken, % 26,69 oranında artarak 2011 yılında 4 282 \$ olmuştur.



ULUSAL HESAPLAR



2011 yılında Türkiye’de toplam 1 150 453 139 TL olan GSKD’ in %9,01’ini tarım, %27,50’sini sanayi, %63,50’sini hizmetler sektörü oluşturmuştur.



ULUSAL HESAPLAR



2011 yılında Diyarbakır ve Şanlıurfa illerinden oluşan bölgede toplam 23 258 247 TL olan GSKD' in % 24,00' ını tarım, %19,01'ini sanayi ve %56,99'unu hizmetler sektörü oluşturmuştur.





Banka mevduatlarının sektörel dağılımı (Milyon TL)

	Toplam	Tasarruf mevduatı	Resmi kuruluşlar mevduatı	Ticari kuruluşlar mevduatı
TR Türkiye				
2014	1 057 638	373 973	45 935	164 009
2013	943 313	330 986	47 763	148 115
2012	770 016	293 590	39 858	125 896
2011	698 656	270 643	32 128	105 803
TRC21 Şanlıurfa				
2014	1 911	932	285	340
2013	1 765	773	355	322
2012	1 591	645	384	255
2011	1 523	601	398	249

Banka mevduatlarının sektörel dağılımı (devam) (Milyon TL)

	Bankalar mevduatı	Döviz tevdiat hesabı	Diğer kuruluşlar mevduatı	Kıymetli madenler depo hesapları
TR Türkiye				
2014	66 514	352 811	41 557	12 839
2013	55 574	311 384	33 097	16 395
2012	43 052	218 538	34 737	14 345
2011	39 671	210 215	29 584	10 612
TRC21 Şanlıurfa				
2014	0	228	72	53
2013	0	180	57	78
2012	0	176	73	59
2011	0	179	53	42

Kaynak: Bankalar Birliği

Not. Kıbrıs ve yabancı ülkeler Türkiye toplamına dahil edilmiştir.

Banka kredilerinin dağılımı (Milyon TL)

	Toplam	Tarım	Gayrimenkul	Mesleki
TR Türkiye				
2014	1 201 696	34 367	0	12 684
2013	1 009 763	26 552	0	10 434
2012	764 197	24 868	0	6 925
2011	660 884	24 528	0	5 541

TRC21 Şanlıurfa

2014	6 530	785	564
2013	5 007	611	508
2012	3 708	493	332
2011	2 858	418	231

Banka kredilerinin dağılımı (Milyon TL)

	Denizcilik	Turizm	Diğer	İhtisas dışı krediler
TR Türkiye				
2014	1	512	38 008	1 116 124
2013	1	316	16 377	956 082
2012	0	335	14 252	717 817
2011	0	347	13 960	616 508
TRC21 Şanlıurfa				
2014	0	0	106	5 075
2013	0	0	26	3 863
2012	0	0	32	2 851
2011	0	0	31	2 177

Kaynak: Bankalar Birliği

